

**LAPORAN QUICK COUNT**  
**PEMILIHAN KEPALA DAERAH**  
**KOTA CILEGON**

---

**Rabu, 27 November 2024**

**INDIKATOR**

Jl. Cisadane No. 8, Menteng – Jakarta Pusat

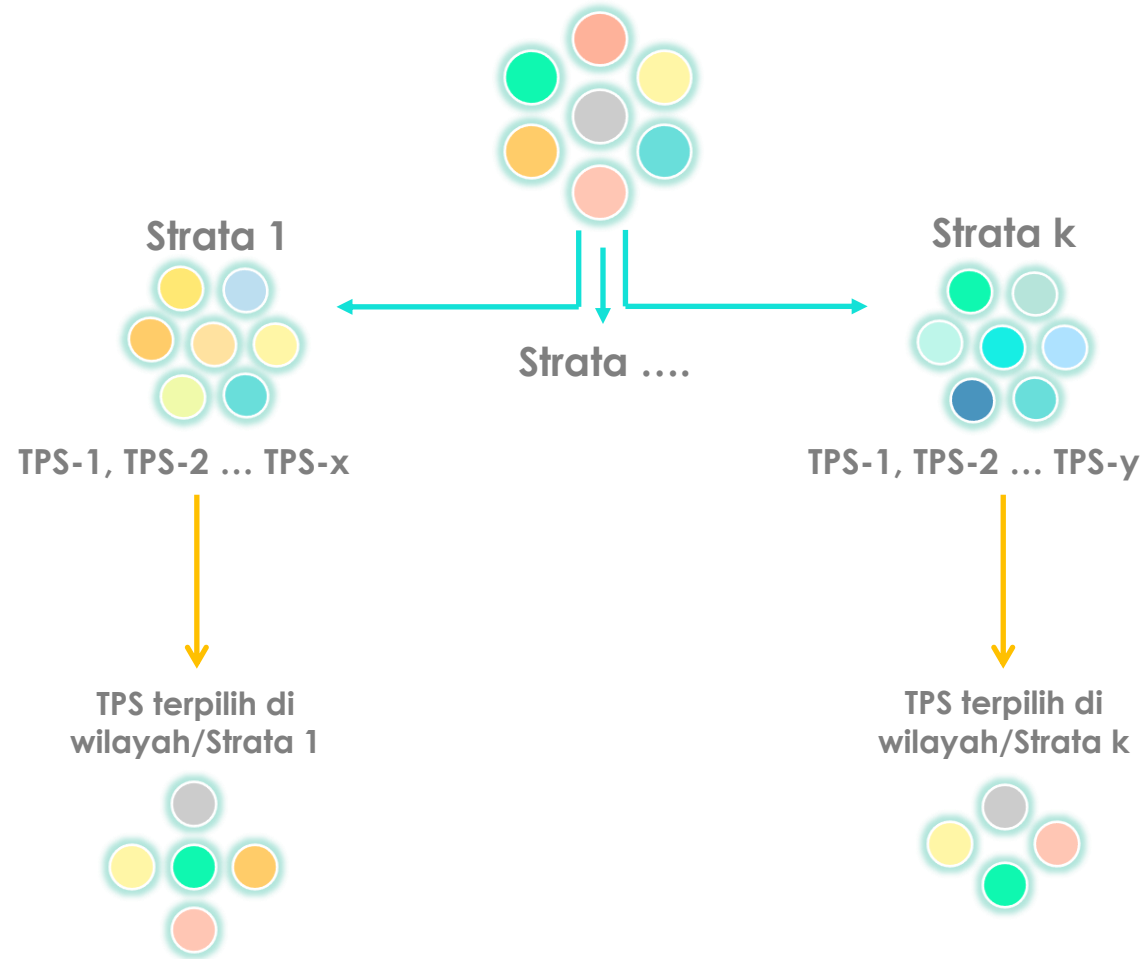
Telp: (021) 31927996/98, Fax: (021) 3143867

Website: [www.indikator.co.id](http://www.indikator.co.id)

# METODOLOGI

- Populasi: seluruh pemilih yang datang ke TPS dan memilih secara sah yang tersebar di seluruh Kota Cilegon.
- Sampel suara pemilih dipilih dengan metode *Stratified-Cluster Random Sampling*.
- Prosedur pemilihan sampel:
  - Stratifikasi: Populasi TPS dikelompokkan menurut wilayah/Strata.
  - Cluster: Di masing-masing wilayah/Strata, dipilih TPS (*primary sampling unit*) secara acak dengan jumlah proporsional.
- Ukuran sampel: Total sampel terpilih sebanyak **200** TPS.
- Toleransi kesalahan atau *margin of error* (moe) maksimal *Quick Count* diperkirakan +/- **1.64%** pada tingkat kepercayaan 95%.
- Nilai-nilai statistik terkomputasi menggunakan Software R (Survey Package)

# FLOWCHART PENARIKAN SAMPEL QUICK COUNT



Populasi pemilih tersebar di seluruh TPS

Populasi dikelompokkan menurut wilayah/Strata

TPS di masing-masing wilayah/Strata dipilih secara acak dengan jumlah proporsional

Seluruh suara sah di TPS terpilih menjadi sampel Quick Count

# DISTRIBUSI SAMPEL

	JUMLAH TPS		% TPS	
	Sampel	Populasi	Sampel	Populasi
<b>KOTA CILEGON 1</b>	<b>50</b>	<b>161</b>	<b>25</b>	<b>24.9</b>
JOMBANG	31	101	15.5	15.6
PURWAKARTA	19	60	9.5	9.3
<b>KOTA CILEGON 2</b>	<b>50</b>	<b>163</b>	<b>25</b>	<b>25.2</b>
CIBEBER	27	89	13.5	13.8
CILEGON	23	74	11.5	11.5
<b>KOTA CILEGON 3</b>	<b>59</b>	<b>188</b>	<b>29.5</b>	<b>29.1</b>
CITANGKIL	36	115	18	17.8
CIWANDAN	23	73	11.5	11.3
<b>KOTA CILEGON 4</b>	<b>41</b>	<b>134</b>	<b>20.5</b>	<b>20.7</b>
GEROGOL	19	63	9.5	9.8
PULOMERAK	22	71	11	11.0
<b>TOTAL</b>	<b>200</b>	<b>646</b>	<b>100</b>	<b>100.0</b>

# FORMULA ESTIMASI QUICK COUNT

- Estimasi perolehan suara capres atau partai dan margin of error dihitung dengan formula sebagai berikut (Cochran 1977, Kish 1965, Scheaffer at al. 1996):

- Estimasi proporsi suara paslon/partai:

$$\hat{p} = \frac{\sum_{h=1}^H \sum_{i=1}^{n_h} \frac{N_h}{n_h} y_{hi}}{\sum_{h=1}^H \sum_{i=1}^{n_h} \frac{N_h}{n_h} x_{hi}}$$

- Margin of error pada confidence level 95% \*:  $moe = 2 \times SE \times deft = 2 \times \sqrt{\frac{1}{\hat{X}^2} \sum_{h=1}^H \frac{N_h(N_h - n_h)}{n_h} \hat{Var}_h} \times deft$

di mana :

$N_h$  = total tps di wilayah  $h$

$n_h$  = banyaknya tps sampel di stratum  $h$

$y_{hi}$  = jumlah suara capres/partai di tps  $i$  stratum  $h$

$x_{hi}$  = jumlah suara sah di tps  $i$  stratum  $h$

$$\hat{X} = \sum_{h=1}^H \sum_{i=1}^{n_h} \frac{N_h x_{hi}}{n_h} = \text{estimasi total suara sah}$$

$$\hat{Var}_h = \sum_{i=1}^{n_h} \frac{(v_{hi} - \bar{v}_h)^2}{n_h - 1}, \quad v_{hi} = y_{hi} - \hat{p}x_{hi}, \quad \bar{v}_h = \sum_{i=1}^{n_h} \frac{v_{hi}}{n_h}$$

$deft$  = besaran akar design effect atau relative efficiency

# DATA QUICK COUNT

---

# SUARA & STABILITAS SUARA PASLON

QUICK COUNT KOTA CILEGON

INDIKATOR

KOTA CILEGON

Metodologi

Grafik Suara

Stabilitas Suara

Sebaran Suara

Analisa

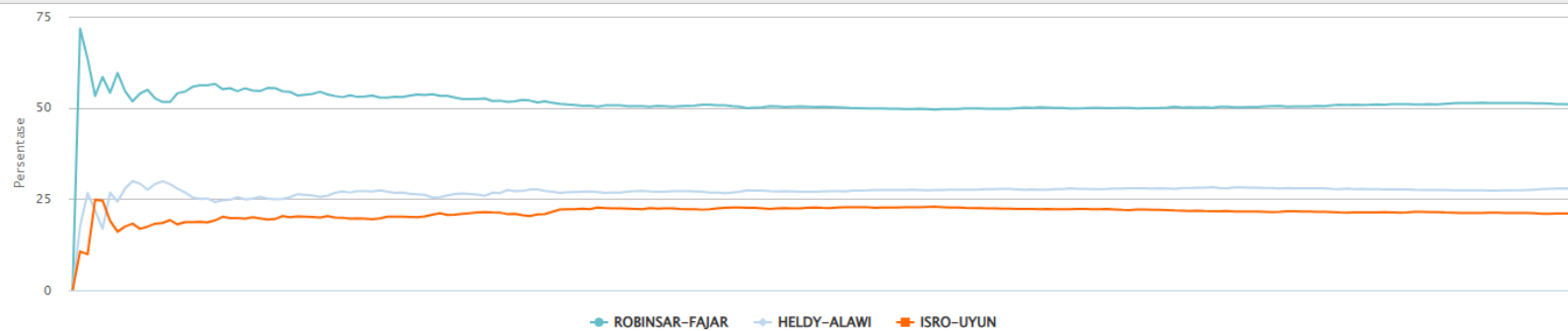
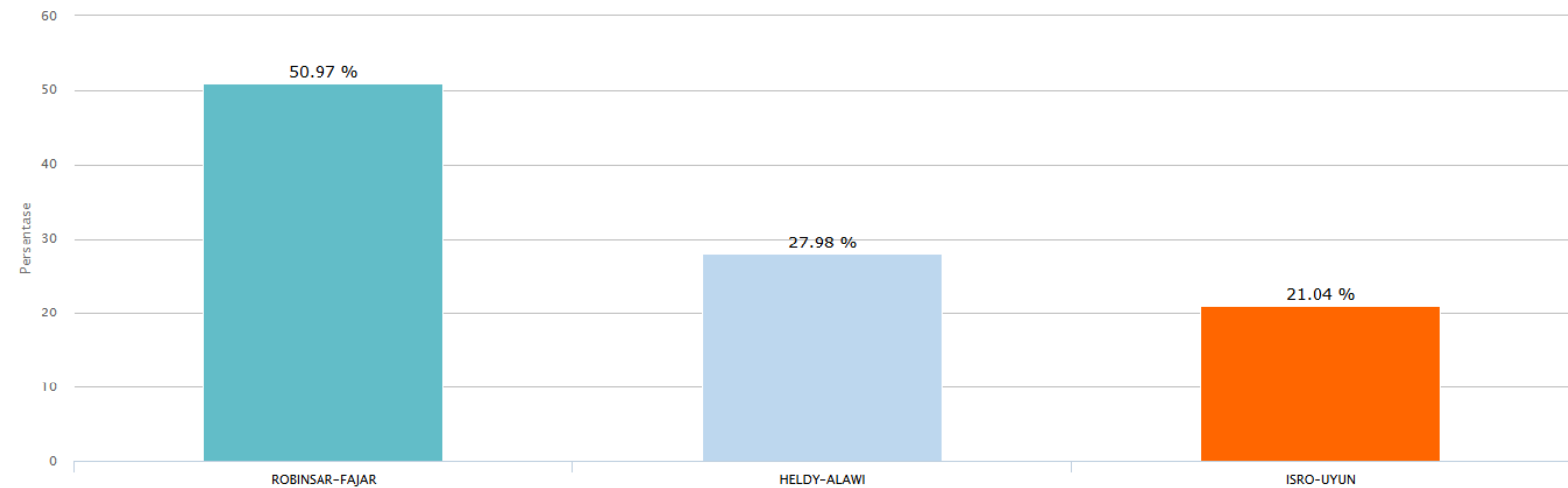
21:37:05 WIB

Data Masuk

100.00%

Tingkat Partisipasi  
76.90%

Margin Of Error  
1.64%



INDIKATOR

# SEBARAN SUARA

SEBARAN SUARA				
WILAYAH	ROBINSAR-FAJAR	HELDY-ALAWI	ISRO-UYUN	DATA MASUK
<b>KOTA CILEGON 1</b>	52.07 %	32.66 %	15.27 %	100 %
JOMBANG	56.35 %	30.72 %	12.92 %	100 %
PURWAKARTA	45.31 %	35.71 %	18.98 %	100 %
<b>KOTA CILEGON 2</b>	50 %	28.75 %	21.25 %	100 %
CIBEBER	47.18 %	29.15 %	23.66 %	100 %
CILEGON	53.34 %	28.27 %	18.39 %	100 %
<b>KOTA CILEGON 3</b>	43.12 %	26.65 %	30.23 %	100 %
CIWANDAN	36.18 %	26.36 %	37.46 %	100 %
CITANGKIL	47.82 %	26.85 %	25.33 %	100 %
<b>KOTA CILEGON 4</b>	62.77 %	23.85 %	13.38 %	100 %
PULOMERAK	61.42 %	28.93 %	9.65 %	100 %
GEROGOL	64.07 %	18.91 %	17.02 %	100 %
<b>TOTAL</b>	<b>50.97 %</b>	<b>27.98 %</b>	<b>21.04 %</b>	<b>100.00 %</b>



# ANALISIS QUICK COUNT

## ANALISIS QUICK COUNT

### ESTIMASI SUARA, MOE, & CONFIDENCE INTERVAL

URUTAN	PASANGAN	ESTIMASI	MOE	95% CI
1	Robinsar - Fajar Hadi Prabowo	50.97%	+/- 1.64%	49.33% - 52.61%
2	H. Hedy Agustian, S.E., S.H., M.H. - Alwi Mahmud, S.E., M.M.	27.98%	+/- 1.42%	26.56% - 29.41%
3	H. Isro Mi'raj, S.E., M.H. - Hj. Nurrotul Uyun, S.E., M.Ak.	21.04%	+/- 1.31%	19.74% - 22.35%

# KESIMPULAN

---

# PREDIKSI QUICK COUNT

Hasil Quick Count menunjukkan bahwa paslon Robinsar - Fajar Hadi Prabowo berada di posisi teratas dengan perolehan suara sekitar 50.97%. Berikut estimasi perolehan suara masing-masing Paslon:

1. Paslon Robinsar - Fajar Hadi Prabowo (50.97%)
2. Paslon H. Hedy Agustian, S.E., S.H., M.H. - Alawi Mahmud, S.E., M.M. (27.98%)
3. Paslon H. Isro Mi'raj, S.E., M.H. - Hj. Nurrotul Uyun, S.E., M.Ak. (21.04%)

Margin of Error maksimal diperkirakan sekitar 1.64% pada selang kepercayaan 95%.

# KESIMPULAN

Hasil Quick Count menunjukkan bahwa “Robinsar - Fajar Hadi Prabowo diprediksi unggul signifikan dibanding pesaingnya”.

# KESIMPULAN

- Prediksi Quick Count bukan hasil resmi Pilkada Kota Cilegon.
- Hasil resmi hanya berhak diumumkan oleh KPUD Kota Cilegon.
- Quick Count hanya digunakan sebagai data pembandingan atas hasil resmi yang akan dikeluarkan oleh KPUD Kota Cilegon.

TERIMA KASIH



Jl. Cisadane No. 8, Menteng – Jakarta Pusat

Telp: (021) 31927996/98, Fax: (021) 3143867

Website: [www.indikator.co.id](http://www.indikator.co.id)