

LAPORAN QUICK COUNT
PEMILIHAN KEPALA DAERAH
KABUPATEN INDRAMAYU

Rabu, 27 November 2024

INDIKATOR

Jl. Cisadane No. 8, Menteng – Jakarta Pusat

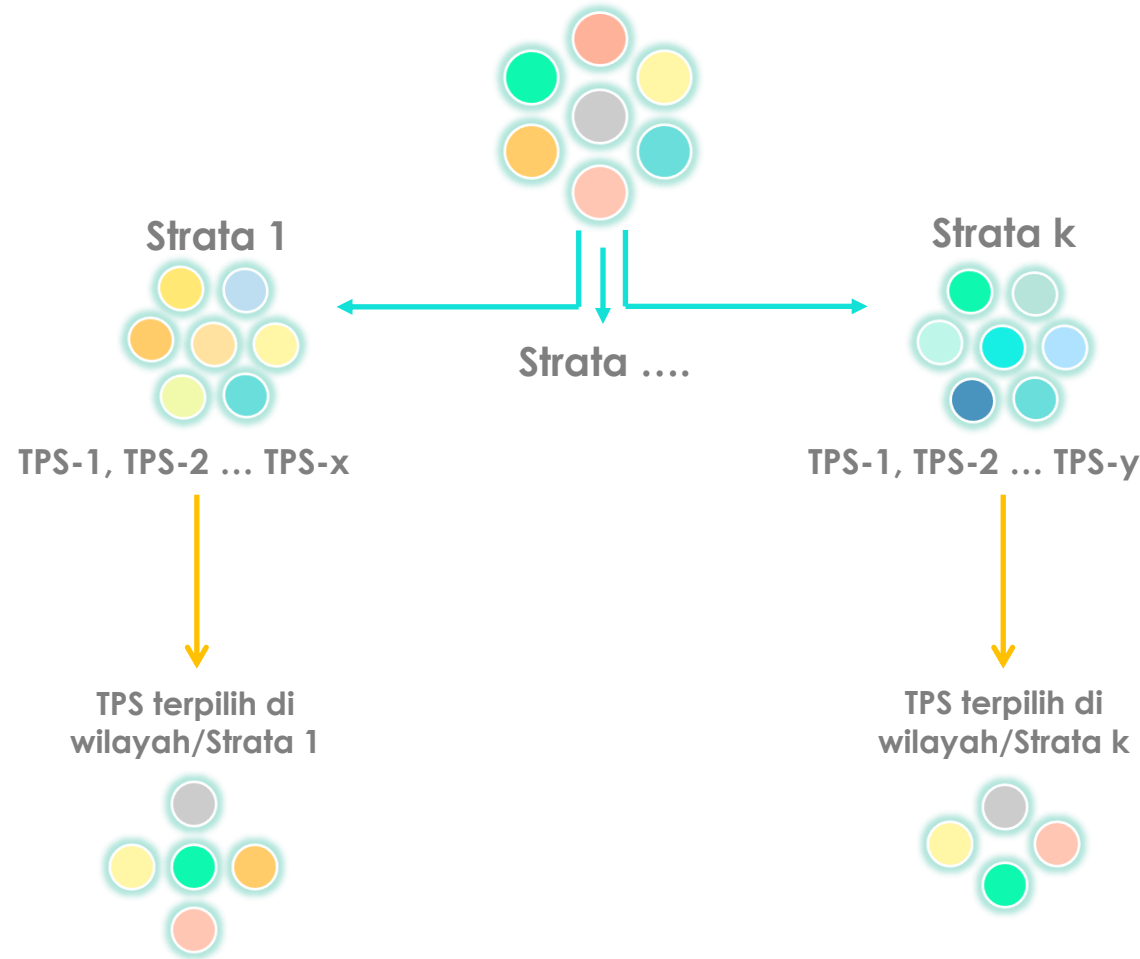
Telp: (021) 31927996/98, Fax: (021) 3143867

Website: www.indikator.co.id

METODOLOGI

- Populasi: seluruh pemilih yang datang ke TPS dan memilih secara sah yang tersebar di seluruh Kabupaten Indramayu.
- Sampel suara pemilih dipilih dengan metode *Stratified-Cluster Random Sampling*.
- Prosedur pemilihan sampel:
 - Stratifikasi: Populasi TPS dikelompokkan menurut wilayah/Strata.
 - Cluster: Di masing-masing wilayah/Strata, dipilih TPS (*primary sampling unit*) secara acak dengan jumlah proporsional.
- Ukuran sampel: Total sampel terpilih sebanyak 200 TPS.
- Toleransi kesalahan atau *margin of error* (moe) maksimal *Quick Count* diperkirakan +/- 1.57% pada tingkat kepercayaan 95%.
- Nilai-nilai statistik terkomputasi menggunakan Software R (Survey Package)

FLOWCHART PENARIKAN SAMPEL QUICK COUNT



Populasi pemilih tersebar di seluruh TPS

Populasi dikelompokkan menurut wilayah/Strata

TPS di masing-masing wilayah/Strata dipilih secara acak dengan jumlah proporsional

Seluruh suara sah di TPS terpilih menjadi sampel Quick Count

DISTRIBUSI SAMPEL

	JUMLAH TPS		% TPS	
	Sampel	Populasi	Sampel	Populasi
INDRAMAYU 1	39	527	19.5	19.0
ARAHAN	4	58	2.0	2.1
BALONGAN	5	64	2.5	2.3
CANTIGI	3	44	1.5	1.6
INDRAMAYU	12	164	6.0	5.9
LOHBENER	6	80	3.0	2.9
PASEKAN	3	39	1.5	1.4
SINDANG	6	78	3.0	2.8
INDRAMAYU 2	28	383	14.0	13.8
JUNTINYUAT	9	121	4.5	4.4
KARANGAMPEL	6	91	3.0	3.3
KEDOKAN BUNDER	5	65	2.5	2.3
KRANGKENG	8	106	4.0	3.8
INDRAMAYU 3	41	572	20.5	20.6
BANGODUA	4	55	2.0	2.0
JATIBARANG	8	113	4.0	4.1
KERTASEMAYA	7	104	3.5	3.7
SLIYEG	7	91	3.5	3.3
SUKAGUMIWANG	4	54	2.0	1.9
TUKDANA	7	95	3.5	3.4
WIDASARI	4	60	2.0	2.2

	JUMLAH TPS		% TPS	
	Sampel	Populasi	Sampel	Populasi
INDRAMAYU 4	23	328	11.5	11.8
CIKEDUNG	4	63	2.0	2.3
LELEA	5	71	2.5	2.6
LOSARANG	7	95	3.5	3.4
TERISI	7	99	3.5	3.6
INDRAMAYU 5	31	449	15.5	16.2
BONGAS	5	76	2.5	2.7
GABUSWETAN	8	117	4.0	4.2
KANDANGHAUR	9	128	4.5	4.6
KROYA	9	128	4.5	4.6
INDRAMAYU 6	38	521	19.0	18.7
ANJATAN	9	124	4.5	4.5
GANTAR	7	94	3.5	3.4
HAURGEULIS	11	150	5.5	5.4
PATROL	6	87	3.0	3.1
SUKRA	5	66	2.5	2.4
TOTAL	200	2780	100.0	100.0

FORMULA ESTIMASI QUICK COUNT

- Estimasi perolehan suara capres atau partai dan margin of error dihitung dengan formula sebagai berikut (Cochran 1977, Kish 1965, Scheaffer at al. 1996):

- Estimasi proporsi suara paslon/partai:

$$\hat{p} = \frac{\sum_{h=1}^H \sum_{i=1}^{n_h} \frac{N_h}{n_h} y_{hi}}{\sum_{h=1}^H \sum_{i=1}^{n_h} \frac{N_h}{n_h} x_{hi}}$$

- Margin of error pada confidence level 95% *: $moe = 2 \times SE \times deft = 2 \times \sqrt{\frac{1}{\hat{X}^2} \sum_{h=1}^H \frac{N_h(N_h - n_h)}{n_h} \hat{Var}_h} \times deft$

di mana :

N_h = total tps di wilayah h

n_h = banyaknya tps sampel di stratum h

y_{hi} = jumlah suara capres/partai di tps i stratum h

x_{hi} = jumlah suara sah di tps i stratum h

$$\hat{X} = \sum_{h=1}^H \sum_{i=1}^{n_h} \frac{N_h x_{hi}}{n_h} = \text{estimasi total suara sah}$$

$$\hat{Var}_h = \sum_{i=1}^{n_h} \frac{(v_{hi} - \bar{v}_h)^2}{n_h - 1}, \quad v_{hi} = y_{hi} - \hat{p}x_{hi}, \quad \bar{v}_h = \sum_{i=1}^{n_h} \frac{v_{hi}}{n_h}$$

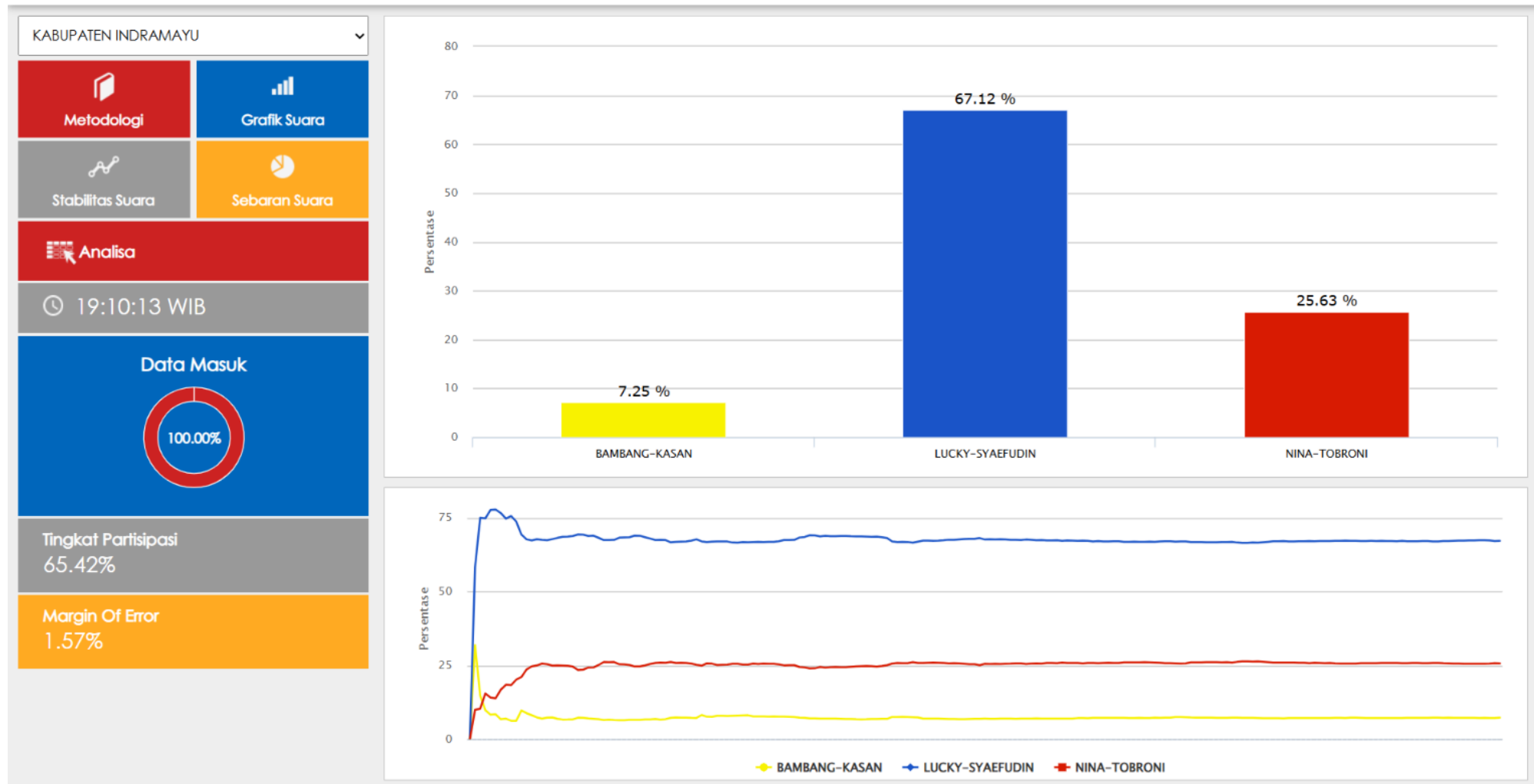
$deft$ = besaran akar design effect atau relative efficiency

DATA QUICK COUNT

SUARA & STABILITAS SUARA PASLON

QUICK COUNT KABUPATEN INDRAMAYU

INDIKATOR

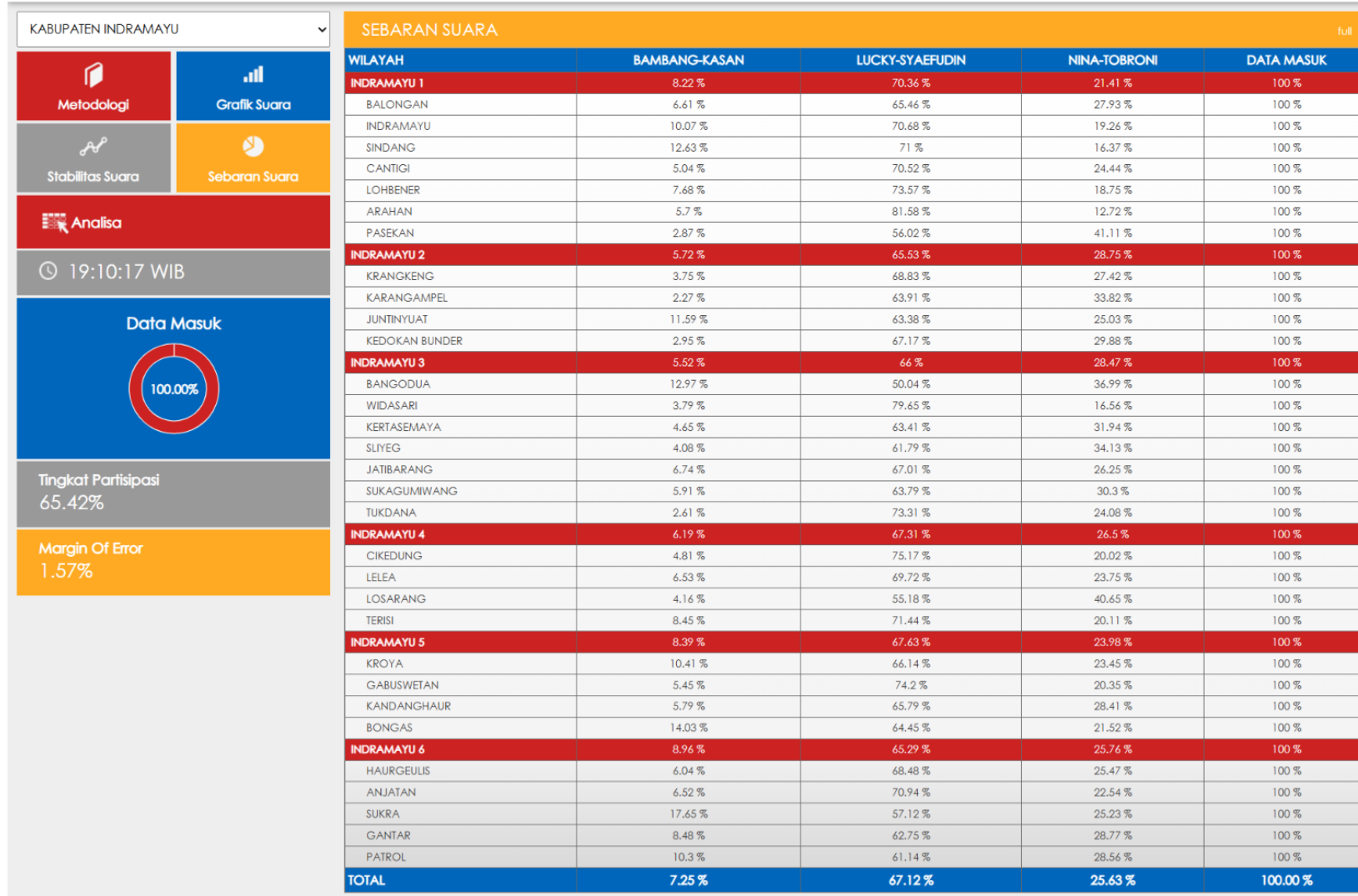


INDIKATOR

DISTRIBUSI SUARA PASLON

QUICK COUNT KABUPATEN INDRAMAYU

INDIKATOR



INDIKATOR

ANALISIS QUICK COUNT

ANALISIS QUICK COUNT

ESTIMASI SUARA, MOE, & CONFIDENCE INTERVAL				
URUTAN	PASANGAN	ESTIMASI	MOE	95% CI
1	H. Bambang Hermanto, S.E., M.I.Kom. - H. Kasan Basari, S.H.	7.25%	+/- 0.86%	6.39% - 8.11%
2	Lucky Hakim - Syaefudin	67.12%	+/- 1.57%	65.55% - 68.69%
3	Hj. Nina Agustina, S.H., M.H - Tobroni, S.Pd., M.Pd.	25.63%	+/- 1.44%	24.19% - 27.07%

KESIMPULAN

PREDIKSI QUICK COUNT

Hasil Quick Count menunjukkan bahwa paslon Lucky Hakim - Syaefudin berada di posisi teratas dengan perolehan suara sekitar 67.12%. Berikut estimasi perolehan suara masing-masing Paslon:

1. Paslon Lucky Hakim - Syaefudin (67.12%)
2. Paslon Hj. Nina Agustina, S.H., M.H - Tobroni, S.Pd., M.Pd. (25.63%)
3. Paslon H. Bambang Hermanto, S.E., M.I.Kom. - H. Kasan Basari, S.H. (7.25%)

Margin of Error maksimal diperkirakan sekitar 1.57% pada selang kepercayaan 95%

KESIMPULAN

Hasil Quick Count menunjukkan bahwa “Pasangan Lucky Hakim - Syaefudin diprediksi unggul signifikan dibanding pesaingnya”.

PERHATIAN

- Prediksi Quick Count bukan hasil resmi Pilkada Kabupaten Indramayu.
- Hasil resmi hanya berhak diumumkan oleh KPUD Kabupaten Indramayu.
- Quick Count hanya digunakan sebagai data pembandingan atas hasil resmi yang akan dikeluarkan oleh KPUD Kabupaten Indramayu.

TERIMA KASIH



Jl. Cisadane No. 8, Menteng – Jakarta Pusat

Telp: (021) 31927996/98, Fax: (021) 3143867

Website: www.indikator.co.id