

URGENSI PEMULIHAN KEPERCAYAAN PUBLIK TERHADAP KPK

Burhanuddin Muhtadi

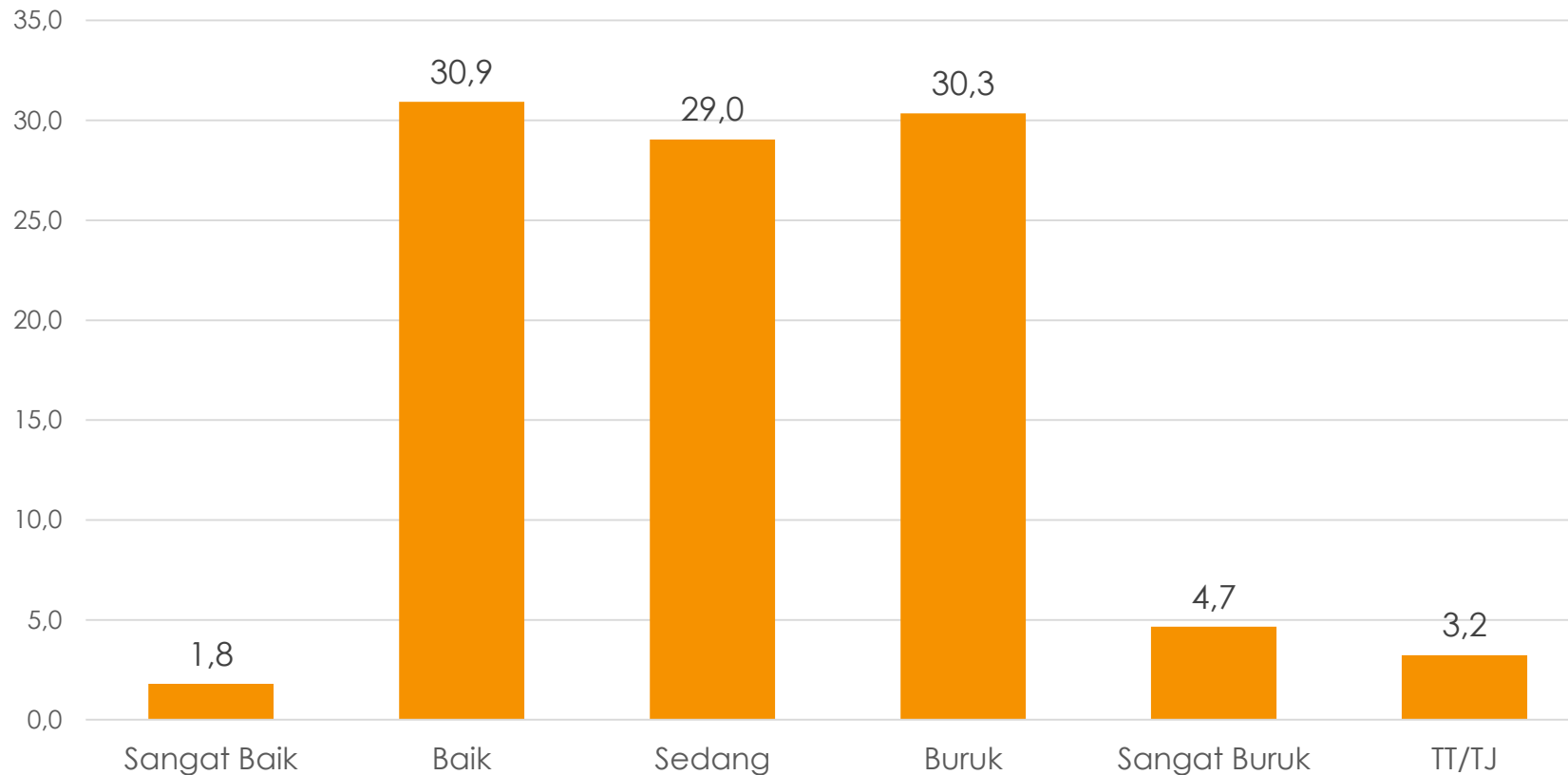
Professor of Political Science at UIN Jakarta
Visiting Fellow ISEAS – Yusof Ishak Institute Singapore
Founder of Indikator Politik Indonesia

Pengantar

- Efektivitas dan legitimasi penegakan hukum mensyaratkan dukungan dan kepercayaan publik kepada lembaga penegak hukum.
- Dukungan dan kepercayaan ini bersifat dinamis, tergantung dari kinerja lembaga penegak hukum.
- Salah satu prinsip yang harus dijunjung oleh lembaga penegak hukum dalam bekerja menurut UNHCR (2014) dan ICRC (2013) adalah akuntabilitas. Di dalam prinsip ini, penegak hukum harus akuntabel dalam penggunaan kekuasaan yang dinisbatkan padanya dan dalam melaksanakan tugasnya.
- Pelanggaran terhadap prinsip akuntabilitas ini dapat berimbas pada menurunnya kepercayaan publik, yang pada gilirannya dapat menurunkan efektivitas dan legitimasi penegak hukum.
- Oleh karena itu, penting untuk menjaga akuntabilitas penegak hukum dari pelanggaran hukum dan kode etik yang dilakukan oleh aparatnya.

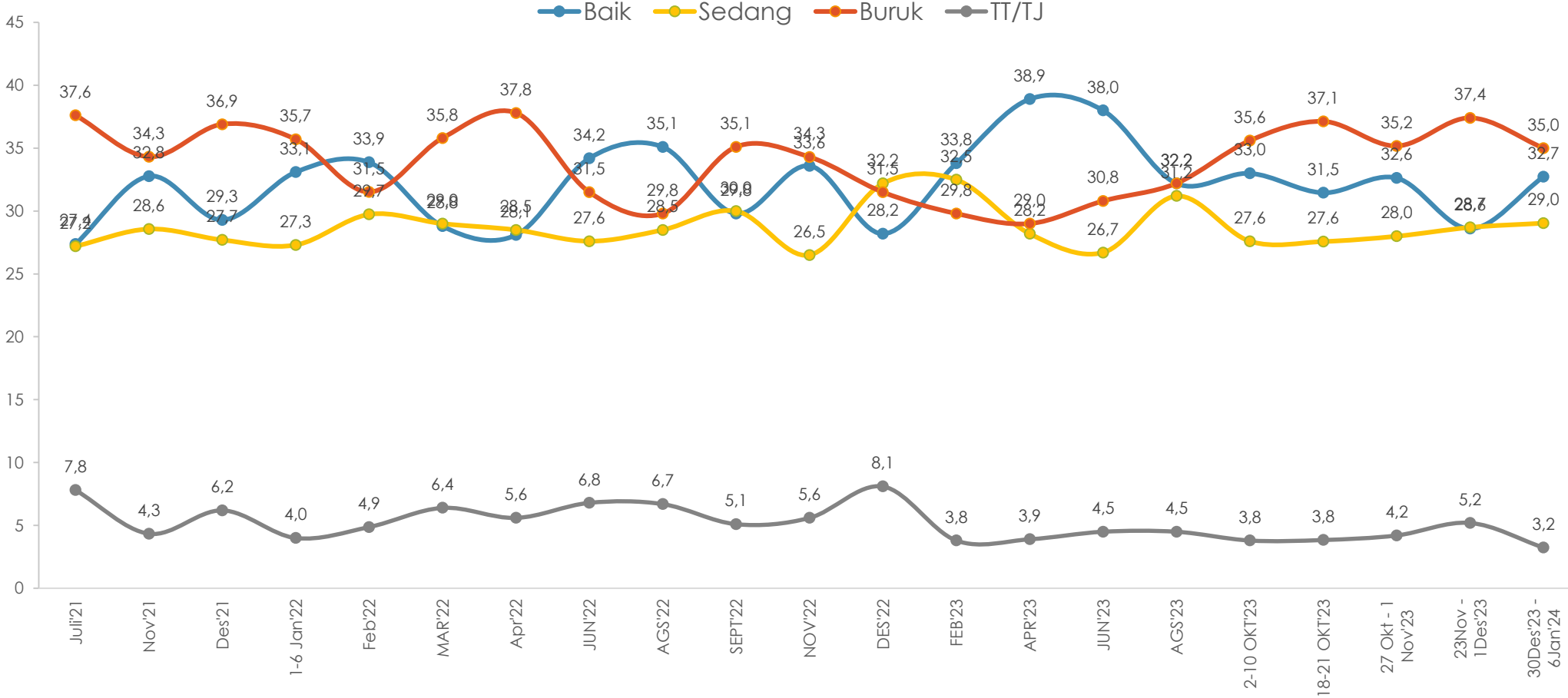
KONDISI PEMBERANTASAN KORUPSI

Bagaimana Ibu/Bapak melihat keadaan pemberantasan korupsi di pemerintahan sekarang?



Persepsi terhadap pemberantasan korupsi saat ini lebih besar yang menilai negatif ketimbang yang menilai positif.

TREN KONDISI PEMBERANTASAN KORUPSI



Persepsi positif meningkat, namun masih lebih banyak yang menilai buruk.



KONDISI PEMBERANTASAN KORUPSI MENURUT DEMOGRAFI DAN WILAYAH

	Base	PEMBERANTASAN KORUSPSI			
		Baik	Sedang	Buruk	TT/TJ
GENDER					
Laki-laki	49.9	31.2	27.8	39.0	2.0
Perempuan	50.1	34.3	30.2	31.0	4.5
USIA/GENERASI					
Gen Z (<= 26 thn)	20.7	30.9	29.2	39.2	.7
Millenials (27-42 thn)	33.6	33.9	29.3	34.6	2.2
Gen X (43-58 thn)	28.6	32.3	30.1	34.1	3.5
Boomers (=> 59 thn)	17.1	33.4	26.4	32.4	7.8
ETNIS					
Jawa	40.3	34.1	30.4	31.8	3.7
Sunda	15.2	25.8	27.5	44.1	2.5
Batak	3.4	26.8	32.1	40.5	.6
Madura	3.1	59.1	21.1	16.4	3.4
Betawi	3.1	26.8	30.1	42.1	1.0
Minang	3.0	10.5	30.8	58.6	0.0
Bugis	2.7	33.2	31.4	31.7	3.7
Melayu	2.6	46.7	25.7	25.4	2.1
Lainnya	26.6	34.1	28.1	33.8	4.0
AGAMA & ORMAS ISLAM					
Islam	87.6	31.6	28.8	36.1	3.4
NU	53.9	34.4	27.9	34.4	3.3
Muhammadiyah dan lainnya	5.0	30.1	29.5	36.0	4.4
Bukan ormis manapun/ TT/TJ	41.1	28.1	29.9	38.5	3.5
Lainnya	12.4	40.5	30.6	26.9	2.0

	Base	PEMBERANTASAN KORUSPSI			
		Baik	Sedang	Buruk	TT/TJ
PENDIDIKAN					
<= SD	36.4	39.9	26.7	27.1	6.3
SLTP	18.1	34.2	31.9	31.6	2.3
SLTA	31.5	27.7	29.3	41.8	1.2
Kuliah	14.0	23.5	30.7	44.6	1.2
PEKERJAAN					
Petani/peternak/nelayan	17.7	38.5	28.2	29.2	4.1
Buruh kasar, sopir/ojek, keamanan, warung/PKL, tidak tetap, menganggur	25.0	30.0	31.9	35.0	3.1
Wiraswasta, pengusaha	5.9	32.5	21.6	43.8	2.2
Pegawai (negeri/swasta), Guru/Dosen, Profesional	9.8	26.5	26.3	46.8	.4
Ibu Rumah Tangga	29.6	34.8	30.4	30.3	4.5
Masih sekolah/kuliah	5.6	18.2	36.1	45.7	0.0
Lainnya	6.5	40.1	18.5	37.5	3.8
PENDAPATAN					
< 1 juta	21.6	33.3	30.1	30.5	6.2
1 - < 2 juta	33.4	35.3	32.0	29.3	3.4
2 - < 4 juta	29.8	33.1	24.5	40.4	1.9
=> 4 juta	15.2	25.8	29.2	43.8	1.3

Persepsi positif terutama dari kelompok perempuan, etnis Jawa, Madura, Bugis, Melayu dan Lainnya, kelompok non muslim, pendidikan dan pendapatan menengah bawah, kalangan petani dan ibu rumah tangga, orang pedesaan, wilayah Jateng-DIY, Jatim, Bali Nusa, Kalimantan dan Maluku Papua, kelompok yang puas atas kinerja Presiden, basis Jokowi-Ma'ruf Amin, Prabowo-Gibran dan Ganjar-Mahfud, dan selain basis PKS dan Demokrat.

KONDISI PEMBERANTASAN KORUPSI MENURUT WILAYAH, KINERJA PRESIDEN DAN BASIS POLITIK

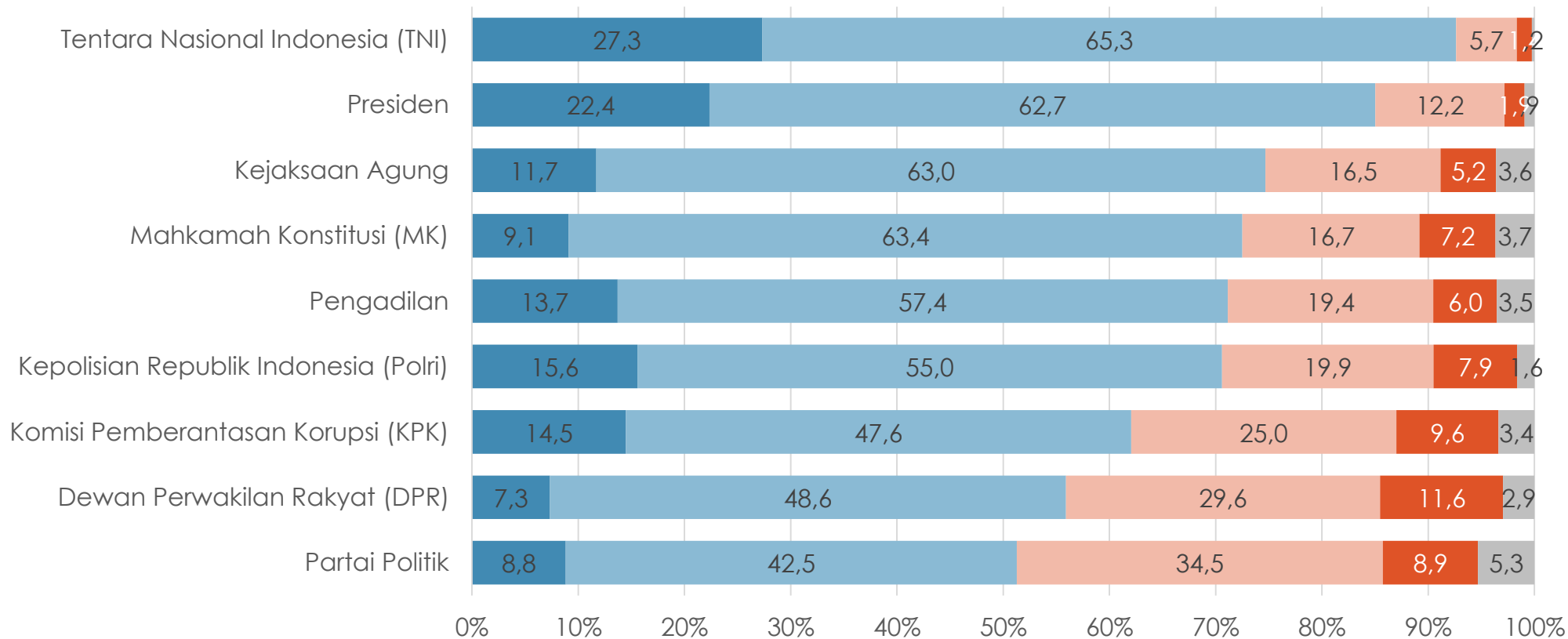
	Base	PEMBERANTASAN KORUSPSI			
		Baik	Sedang	Buruk	TT/TJ
DESA/KOTA					
Pedesaan	50.1	37.0	30.9	29.1	2.9
Perkotaan	49.9	28.4	27.1	40.9	3.6
WILAYAH					
SUMATERA	21.9	25.1	28.9	43.3	2.7
Aceh	1.9	21.5	44.2	33.1	1.3
Sumatera Utara	5.4	16.9	28.3	51.6	3.2
Sumatera Selatan	3.1	31.5	27.8	35.6	5.2
Lampung	3.2	31.5	34.0	30.5	4.0
Sumatera lainnya	8.3	26.5	24.2	48.0	1.3
BANTEN	4.4	15.2	32.5	48.9	3.4
DKI	4.2	29.1	23.6	47.0	.3
JABAR	17.7	26.8	26.0	44.1	3.1
JATENG DIY	15.3	33.8	31.6	32.8	1.8
JATENG	13.8	32.4	31.0	34.7	2.0
DIY	1.5	47.3	36.8	15.2	.7
JATIM	15.3	44.3	28.5	22.8	4.3
BALI NUSA	5.5	47.5	25.5	17.6	9.5
KALIMANTAN	6.3	42.1	30.9	24.6	2.4
SULAWESI	7.5	32.9	33.4	29.7	4.0
Sulawesi Utara	1.0	40.2	29.3	26.4	4.1
Sulawesi Selatan	3.3	28.4	35.9	28.3	7.4
Sulawesi lainnya	3.2	35.2	31.9	32.2	.6
MALUKU PAPUA	1.8	47.9	33.9	17.9	.3

	Base	PEMBERANTASAN KORUPSI			
		Baik	Sedang	Buruk	TT/TJ
KINERJA PRESIDEN					
Puas	76.6	37.8	30.2	28.7	3.3
Kurang puas	21.2	17.3	23.4	57.3	2.1
TT/TJ	2.2	5.1	43.1	38.9	12.8
BASIS PILPRES 2019					
Jokowi - Maruf Amin	55.5	36.0	29.4	30.1	4.4
Prabowo - Sandi	44.5	31.6	24.7	42.2	1.5
BASIS PILPRES 2024					
Anies - Muhaimin	25.5	26.3	27.6	44.7	1.5
Prabowo - Gibran	45.8	36.3	27.0	33.0	3.7
Ganjar - Mahfud	23.0	33.4	32.7	31.6	2.3
TT/TJ	5.8	30.3	37.0	21.9	10.8
BASIS PARTAI [SIMULASI SURAT SUARA]					
PKB	9.2	42.0	22.5	32.4	3.1
Gerindra	17.3	32.7	27.0	37.8	2.5
PDIP	21.5	37.3	32.0	27.3	3.3
Golkar	11.1	33.8	32.8	31.2	2.2
NasDem	6.7	34.9	27.0	35.9	2.3
PKS	5.9	17.8	25.9	55.9	.4
PAN	4.4	35.4	23.8	40.0	.7
Demokrat	5.6	24.2	31.3	39.7	4.8
PSI	1.7	31.2	28.2	40.6	0.0
Perindo	.7	49.6	26.1	24.3	0.0
PPP	2.5	24.7	56.1	17.5	1.7
Lainnya	1.6	25.1	27.9	43.8	3.3
TT/TJ	11.8	27.5	26.3	37.9	8.3

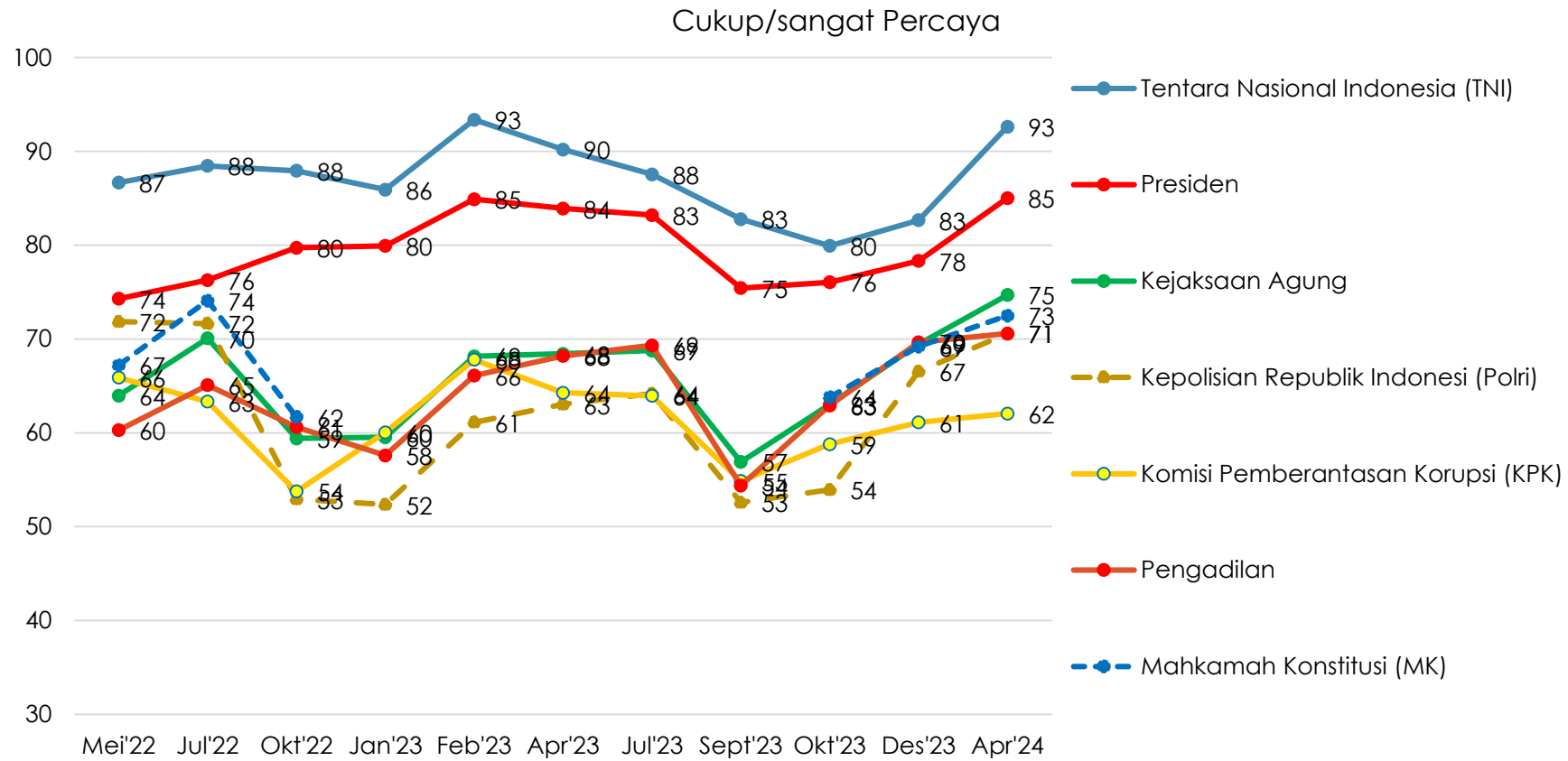
TRUST TERHADAP INSTITUSI

Tolong sebutkan tingkat kepercayaan Ibu/Bapak terhadap masing-masing lembaga berikut? Apakah Ibu/Bapak sangat percaya, cukup percaya, kurang percaya, atau tidak percaya sama sekali? ... (%)

■ Sangat percaya ■ Cukup percaya ■ Kurang percaya ■ Tidak percaya sama sekali ■ Tidak tahu/tidak jawab



TREN KEPERCAYAAN TERHADAP INSTITUSI



Sumber: LSI, Indikator

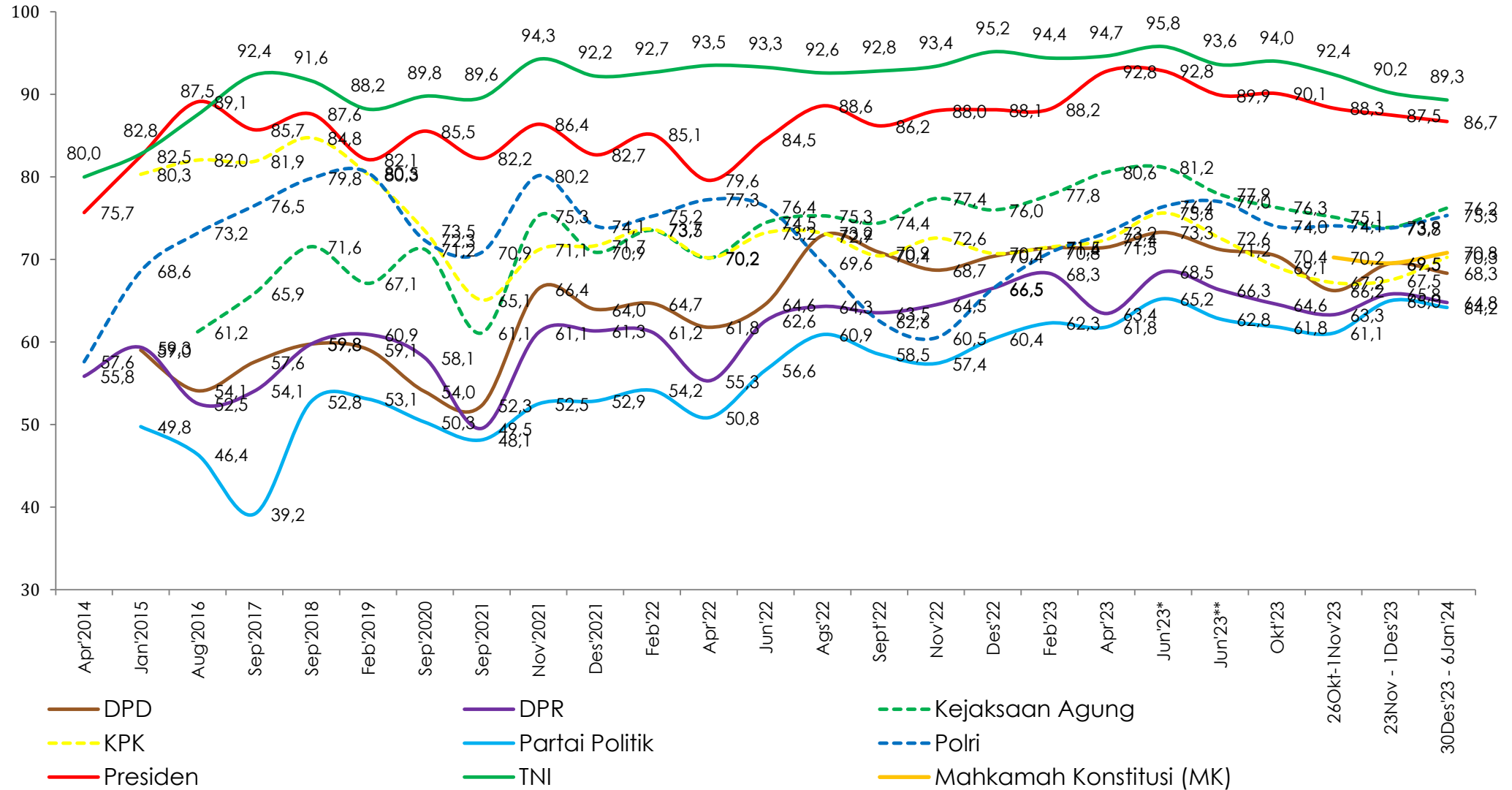


TINGKAT KEPERCAYAAN LEMBAGA NEGARA

Kami akan menyebutkan beberapa nama lembaga. Tolong sebutkan tingkat kepercayaan Ibu/Bapak terhadap masing-masing lembaga tersebut? Apakah Ibu/Bapak sangat percaya, cukup percaya, kurang percaya, atau tidak percaya sama sekali?..... (%)



TREN KEPERCAYAAN TERHADAP LEMBAGA



“CUKUP/SANGAT PERCAYA” LEMBAGA NEGARA MENURUT DEMOGRAFI DAN WILAYAH

	Base	PRESIDEN	TNI	POLRI	KPK	KEJAGUNG	PENGADILAN	PARPOL	DPR	MPR	DPD	MK
GENDER												
Laki-laki	49.9	85.9	89.4	74.8	67.4	75.4	74.1	61.4	62.3	68.0	66.3	68.6
Perempuan	50.1	87.6	89.3	75.8	73.1	77.1	76.4	67.0	67.3	72.0	70.4	73.0
USIA/GENERASI												
Gen Z (<= 26 thn)	20.7	88.6	89.4	74.8	70.2	78.4	78.6	65.6	61.7	69.6	64.7	73.7
Millenials (27-42 thn)	33.6	85.9	89.2	74.4	70.1	75.9	75.3	64.5	65.2	70.7	69.7	70.4
Gen X (43-58 thn)	28.6	86.4	88.7	74.2	68.8	75.2	72.3	60.0	63.4	67.9	66.7	68.9
Boomers (=> 59 thn)	17.1	86.6	90.4	79.7	73.2	76.1	76.0	68.8	69.9	72.7	72.7	71.4
ETNIS												
Jawa	40.3	90.3	90.4	76.2	70.7	76.9	76.6	61.7	63.2	70.8	67.4	71.9
Sunda	15.2	86.9	90.2	71.2	63.3	73.6	73.7	66.5	60.7	66.0	64.2	68.5
Batak	3.4	76.2	88.6	71.2	64.5	65.3	68.0	60.1	64.8	74.3	67.9	56.3
Madura	3.1	95.1	96.6	81.2	86.8	89.3	87.8	85.7	75.1	84.6	85.2	84.5
Betawi	3.1	83.2	90.1	64.2	64.9	72.4	67.7	60.7	59.0	66.0	61.4	67.7
Minang	3.0	39.4	41.0	39.0	32.7	36.1	34.4	40.7	45.1	45.7	43.3	36.4
Bugis	2.7	92.7	93.9	86.2	80.7	81.0	81.4	75.6	74.9	76.6	75.6	73.3
Melayu	2.6	77.0	84.6	68.1	65.6	67.2	67.5	70.2	67.4	76.1	73.5	71.7
Lainnya	26.6	87.7	91.8	81.3	76.7	82.0	79.1	65.9	69.9	70.9	72.6	74.7
AGAMA & ORMAS ISLAM												
Islam	87.6	85.3	88.3	74.1	68.5	75.2	74.2	62.8	63.1	69.0	67.0	69.4
NU	53.9	89.7	91.0	76.2	70.0	77.5	76.6	63.0	64.3	71.5	69.1	71.3
Muhammadiyah dan lainnya	5.0	79.0	92.7	76.6	74.8	84.1	78.5	65.8	61.4	72.8	67.8	69.5
Bukan ormis manapun/ TI/TJ	41.1	80.4	84.1	71.2	65.7	71.1	70.6	62.1	61.8	65.4	64.1	67.0
Lainnya	12.4	96.4	96.6	83.8	83.1	83.7	82.2	74.0	76.4	76.8	77.6	80.7

“CUKUP/SANGAT PERCAYA” LEMBAGA NEGARA MENURUT DEMOGRAFI DAN WILAYAH

	Base	PRESIDEN	TNI	POLRI	KPK	KEJAGUNG	PENGADILAN	PARPOL	DPR	MPR	DPD	MK
PENDIDIKAN												
<= SD	36.4	92.0	91.9	82.5	78.5	82.1	81.9	71.8	75.2	77.9	78.2	77.5
SLTP	18.1	87.6	89.5	75.1	70.9	77.9	78.2	62.2	64.4	72.7	68.9	72.1
SLTA	31.5	83.8	87.9	69.9	62.8	71.5	70.2	59.0	58.5	64.6	61.6	63.9
Kuliah	14.0	78.5	85.4	69.2	64.7	69.8	65.6	58.6	52.4	58.2	56.9	67.5
PEKERJAAN												
Petani/peternak/nelayan	17.7	91.2	92.0	81.4	80.3	83.8	82.3	71.1	75.7	77.6	76.5	77.9
Buruh kasar, sopir/ojek, keamanan, warung/PKL, tidak tetap, menganggur	25.0	88.8	88.9	73.8	66.9	74.3	73.3	63.9	64.1	69.5	66.7	69.6
Wiraswasta, pengusaha	5.9	82.4	88.0	74.0	65.2	75.5	74.0	55.2	51.3	56.8	57.3	59.6
Pegawai (negeri/swasta), Guru/Dosen, Profesional	9.8	86.1	90.6	74.8	63.7	74.6	69.5	62.3	60.6	69.9	68.8	74.0
Ibu Rumah Tangga	29.6	85.9	88.3	74.9	72.9	76.7	77.3	65.6	66.3	71.8	70.1	72.4
Masih sekolah/kuliah	5.6	81.4	91.5	73.7	63.2	79.3	80.2	60.0	53.3	63.7	58.1	60.4
Lainnya	6.5	79.3	85.5	69.9	64.3	61.7	59.2	54.4	58.8	60.4	62.3	63.7
PENDAPATAN												
< 1 juta	21.6	89.8	89.6	81.7	79.6	82.2	82.0	74.6	71.7	74.0	72.5	76.0
1 - < 2 juta	33.4	86.5	90.0	77.1	71.2	76.3	75.8	64.1	67.5	71.8	71.7	70.8
2 - < 4 juta	29.8	87.0	90.5	74.2	67.0	76.3	73.8	60.5	61.2	68.6	65.8	69.9
=> 4 juta	15.2	82.5	85.6	64.9	61.4	67.6	67.2	57.0	56.0	63.7	60.3	65.5

Tingkat kepercayaan warga terhadap Lembaga-Lembaga mayoritas di sebagian besar segmen demografi dan wilayah, kecuali pada kelompok etnis Minang terhadap setiap Lembaga, dan wilayah DKI Jakarta terhadap DPR, MPR, DPD dan MK.

“CUKUP/SANGAT PERCAYA” LEMBAGA NEGARA MENURUT DEMOGRAFI DAN WILAYAH

	Base	PRESIDEN	TNI	POLRI	KPK	KEJAGUNG	PENGADILAN	PARPOL	DPR	MPR	DPD	MK
DESA/KOTA												
Pedesaan	50.1	88.9	90.2	79.8	75.0	79.6	79.5	66.0	70.9	76.1	74.1	74.3
Perkotaan	49.9	84.5	88.4	70.9	65.5	72.8	70.9	62.4	58.6	63.9	62.6	67.3
WILAYAH												
SUMATERA	21.9	77.1	82.1	71.7	66.4	69.5	67.8	62.8	63.2	67.9	66.2	66.7
<i>Aceh</i>	1.9	67.1	77.7	78.5	74.9	74.3	72.3	69.6	73.5	71.2	72.7	71.9
<i>Sumatera Utara</i>	5.4	72.6	83.9	60.3	62.1	61.9	62.7	62.3	59.0	68.1	64.5	59.1
<i>Sumatera Selatan</i>	3.1	88.3	95.6	84.4	77.9	85.3	81.2	73.2	77.7	80.1	77.0	80.2
<i>Lampung</i>	3.2	94.3	90.0	77.9	77.3	82.1	79.8	70.6	69.5	76.8	71.1	76.9
<i>Sumatera lainnya</i>	8.3	71.5	74.0	70.4	58.8	62.6	60.5	54.7	55.8	59.0	59.8	61.6
BANTEN	4.4	89.2	95.1	62.1	59.9	78.4	74.8	55.9	50.8	64.0	61.7	61.1
DKI	4.2	78.8	84.0	58.1	51.9	60.2	58.3	50.3	44.7	46.2	47.6	49.5
JABAR	17.7	85.0	89.6	73.2	64.7	74.5	72.7	65.4	60.8	65.8	62.4	68.1
JATENG DIY	15.3	92.0	89.5	76.5	72.2	78.5	79.7	64.3	69.1	74.1	74.5	75.5
<i>JATENG</i>	13.8	91.6	91.0	76.6	72.5	80.0	78.0	62.1	67.6	72.2	73.7	74.8
<i>DIY</i>	1.5	96.1	75.2	74.9	69.6	64.7	95.1	85.2	83.2	92.1	82.8	81.9
JATIM	15.3	91.6	93.1	79.1	73.7	78.9	78.5	61.4	60.4	69.9	66.7	71.5
BALI NUSA	5.5	96.3	96.6	92.4	88.0	91.3	90.1	85.8	84.9	83.7	85.3	84.8
KALIMANTAN	6.3	94.5	94.6	85.2	83.6	80.6	83.0	66.5	78.3	85.0	79.1	81.0
SULAWESI	7.5	84.1	91.1	78.8	71.6	79.6	79.4	63.8	69.3	70.6	71.3	72.0
<i>Sulawesi Utara</i>	1.0	98.5	97.3	94.4	87.1	91.3	91.2	86.7	84.1	86.2	86.5	88.3
<i>Sulawesi Selatan</i>	3.3	87.3	93.1	81.4	75.4	80.2	79.9	68.2	68.4	70.8	67.9	66.2
<i>Sulawesi lainnya</i>	3.2	76.6	87.3	71.5	63.1	75.4	75.4	52.5	65.9	65.9	70.2	73.1
MALUKU PAPUA	1.8	99.8	89.8	69.7	87.4	90.9	75.1	71.3	75.7	76.0	75.7	91.3

“CUKUP/SANGAT PERCAYA” LEMBAGA NEGARA MENURUT EVALUASI KONDISI UMUM

	Base	PRESIDEN	TNI	POLRI	KPK	KEJAGUNG	PENGADILAN	PARPOL	DPR	MPR	DPD	MK
EKONOMI NASIONAL												
Baik	31.4	94.6	93.7	83.4	80.0	84.1	85.2	70.3	72.3	80.4	76.1	80.3
Sedang	41.7	87.7	91.5	76.1	70.7	77.6	76.4	67.7	66.7	70.5	69.0	72.5
Buruk	26.4	75.9	80.7	64.3	58.1	65.0	62.1	51.7	53.1	57.4	58.6	57.6
TT/TJ	0.5	79.8	86.6	86.2	59.6	60.4	41.7	40.0	44.2	43.4	38.7	41.7
POLITIK NASIONAL												
Baik	38.5	94.6	93.3	84.8	81.7	84.7	85.0	72.4	75.3	80.7	78.0	80.9
Sedang	40.1	87.3	92.1	75.6	70.4	78.3	76.7	64.6	64.2	70.7	68.7	71.3
Buruk	16.9	67.2	75.1	52.9	45.3	53.8	51.5	45.0	42.6	46.9	46.6	47.9
TT/TJ	4.6	86.3	83.9	76.8	64.9	69.8	67.5	61.7	63.0	59.9	64.4	66.1
KEAMANAN NASIONAL												
Baik	58.6	93.2	93.1	82.9	77.6	81.9	81.4	69.5	70.3	76.4	73.7	77.9
Sedang	29.0	82.8	89.2	72.5	66.5	73.9	72.6	63.6	63.8	68.3	67.1	67.7
Buruk	12.1	65.6	71.6	45.8	43.8	54.9	52.2	40.6	40.6	44.1	46.0	44.8
TT/TJ	0.3	60.3	71.3	70.1	58.2	55.6	56.2	29.2	45.7	43.9	43.9	44.4

Tingkat kepercayaan cenderung konsisten semakin rendah terhadap setiap Lembaga jika evaluasi terhadap kondisi umum semakin rendah.

“CUKUP/SANGAT PERCAYA” LEMBAGA NEGARA MENURUT EVALUASI KONDISI UMUM

	Base	PRESIDEN	TNI	POLRI	KPK	KEJAGUNG	PENGADILAN	PARPOL	DPR	MPR	DPD	MK
PENEGAKAN HUKUM												
Baik	41.6	94.6	94.2	87.6	82.4	86.5	87.1	72.7	75.0	80.7	78.8	82.3
Sedang	31.9	86.1	89.5	73.2	69.7	75.9	73.8	64.2	64.6	69.5	66.9	69.0
Buruk	24.2	73.9	80.7	56.6	50.5	59.7	57.1	49.7	47.0	52.7	52.1	53.6
TT/TJ	2.3	87.6	89.4	80.5	67.5	71.4	71.3	62.2	69.3	67.8	70.7	69.5
PEMBERANTASAN KORUPSI												
Baik	32.7	94.5	95.1	89.1	85.0	88.0	87.0	74.1	78.6	82.6	81.0	84.3
Sedang	29.0	88.8	88.9	74.9	70.9	77.8	77.7	67.3	66.8	72.0	68.9	73.1
Buruk	35.0	77.7	84.3	62.1	55.7	64.2	62.3	52.0	49.5	56.4	55.6	56.4
TT/TJ	3.2	87.1	87.7	84.0	73.6	74.5	75.0	68.5	71.8	71.9	72.7	70.6

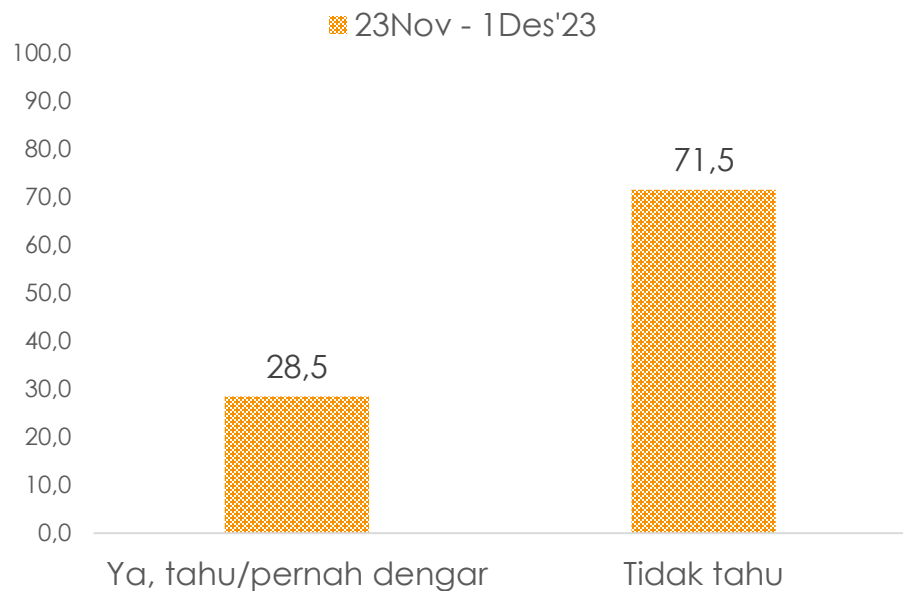
Tingkat kepercayaan cenderung konsisten semakin rendah terhadap setiap Lembaga jika evaluasi terhadap kondisi umum semakin rendah.

PENEGAKAN HUKUM

[TEMUAN SURVEI NASIONAL 23 NOV – 1 DES'23]

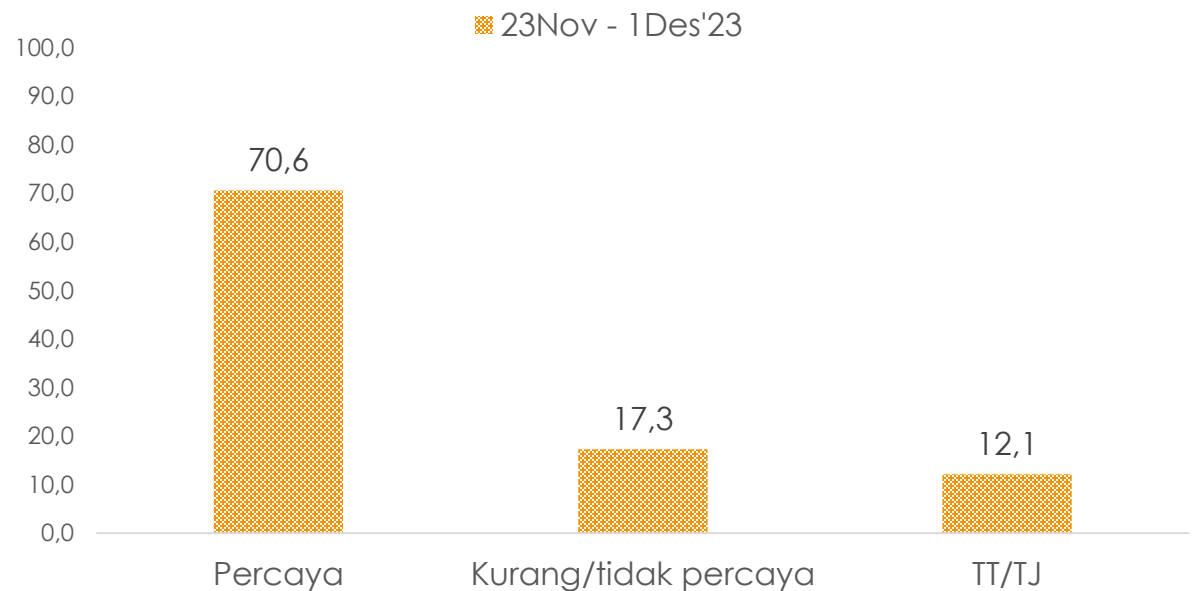
KABAR DUGAAN PEMERASAN OLEH KETUA KPK FIRLI BAHURI TERHADAP MANTAN MENTERI PERTANIAN

Apakah Ibu/Bapak tahu atau pernah dengar berita tentang dugaan pemerasan oleh Ketua KPK Firli Bahuri terhadap mantan Menteri Pertanian Syahrul Yasin Limpo?... (%)



Apakah Ibu/Bapak percaya atau tidak percaya adanya pemerasan oleh Ketua KPK Firli Bahuri terhadap mantan Menteri Pertanian Syahrul Yasin Limpo tersebut?... (%)

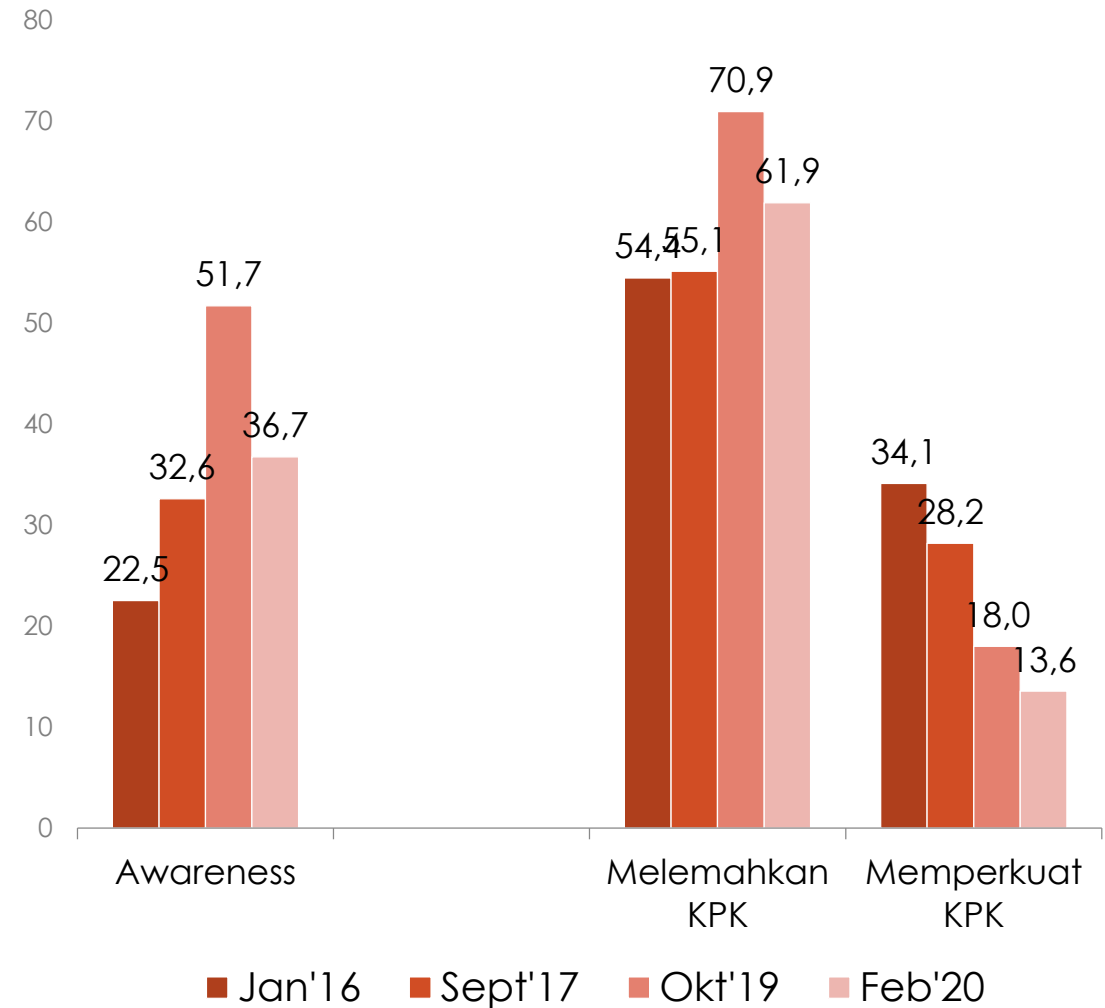
(base: Tahu isu dugaan pemerasan oleh Ketua KPK Firli Bahuri)



Sekitar 28.5% tahu dugaan pemerasan oleh Ketua KPK Firli Bahuri terhadap mantan Menteri Pertanian Syahrul Yasin Limpo, dari yang tahu mayoritas 70.6% percaya adanya pemerasan oleh Ketua KPK Firli Bahuri terhadap mantan Menteri Pertanian Syahrul Yasin Limpo.

SIKAP PUBLIK TERHADAP UU REVISI KPK

- **Januari 2016:** awareness dan sikap publik terhadap rencana revisi UU KPK
- **September 2017:** awareness dan sikap publik terhadap hak angket KPK oleh DPR (kasus e-KTP)
- **Oktober 2019:** awareness dan sikap publik terhadap aksi demonstrasi mahasiswa menolak UU KPK yang baru ditetapkan oleh DPR
- **Februari 2020:** awareness dan sikap publik terhadap Revisi UU KPK yang telah ditetapkan oleh DPR



Awareness & Sikap Publik Terhadap Revisi UU KPK yang Telah Ditetapkan Oleh DPR, dan Trust Terhadap KPK Menurut Demografi (Februari 2020)

	Base	Ya, tahu	Tidak tahu	Melemahkan KPK	Menguatkan KPK	TT/TJ
GENDER						
Laki-laki	50,3	46,3	53,7	65,7	13,1	21,1
Perempuan	49,7	27,1	72,9	55,2	14,3	30,5
USIA						
<= 21 tahun	12,1	49,0	51,0	72,6	7,6	19,8
22 - 25 tahun	9,3	47,3	52,7	71,5	10,4	18,2
26 - 40 tahun	37,1	35,8	64,2	57,7	15,2	27,2
41 - 55 tahun	25,7	32,8	67,2	58,9	12,3	28,9
> 55 tahun	15,8	29,8	70,2	56,9	21,7	21,5
PENDIDIKAN						
<= SD	35,8	20,0	80,0	48,1	18,1	33,8
SLTP	22,8	37,9	62,1	54,4	19,7	25,9
SLTA	32,4	43,8	56,2	70,3	9,8	19,9
Kuliah	9,0	75,1	24,9	68,5	8,8	22,7
PROFESI						
Petani, buruh kasar, tidak tetap, sopir/ojek, PKL, menganggur (Blue collars)	38,8	31,2	68,8	58,1	15,4	26,5
Pegawai (PNS/Swasta), wiraswasta, guru/dosen, profesional (White collars)	22,4	51,6	48,4	63,3	10,0	26,6
Ibu Rumah Tangga	26,1	23,3	76,7	50,3	20,1	29,6
Lainnya	12,7	55,0	45,0	76,2	10,4	13,4

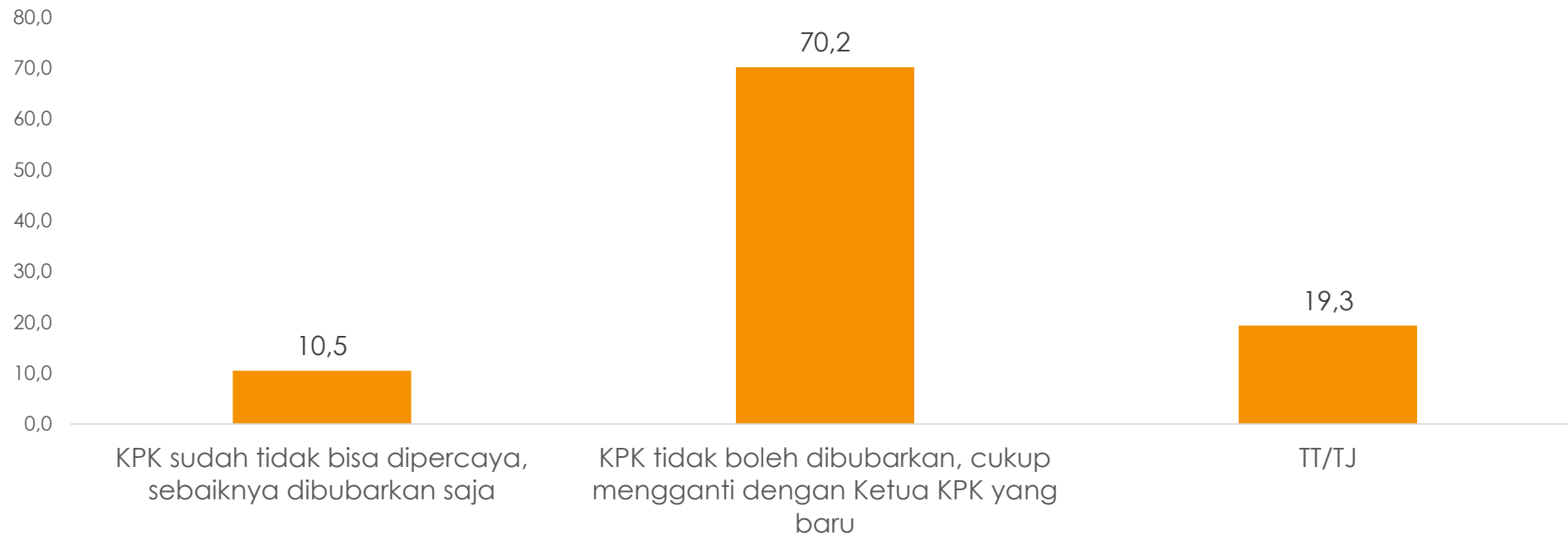
Awareness & Sikap Publik Terhadap Revisi UU KPK yang Telah Ditetapkan Oleh DPR Menurut Demografi (Februari 2020)

	Base	Ya, tahu	Tidak tahu	Melemahkan KPK	Menguatkan KPK	TT/TJ
DESA/KOTA						
Pedesaan	50,1	30,5	69,5	53,2	12,5	34,3
Perkotaan	49,9	43,0	57,0	68,1	14,3	17,6
WILAYAH						
SUAMTERA	21,3	38,9	61,1	60,8	9,4	29,9
DKI BANTEN	8,5	57,3	42,7	71,9	5,5	22,6
JABAR	18,1	33,6	66,4	48,9	24,9	26,2
JATENG DIY	15,1	37,0	63,0	62,8	11,6	25,5
JATIM	15,8	40,2	59,8	67,4	10,5	22,1
KALIMANTAN BALI NUSA (TENGAH)	11,3	22,0	78,0	57,3	34,0	8,7
TIMUR	9,9	31,2	68,8	65,4	8,6	26,0

Kelompok laki-laki, usia semakin muda, pendidikan semakin tinggi, kalangan kerah putih dan profesi lainnya, orang perkotaan, dan terutama di wilayah DKI+Banten, Jatim, Sumatera dan Jateng+DIY, memiliki awareness yang lebih tinggi. Awareness yang semakin tinggi tampak mendorong terhadap persepsi warga bahwa Revisi UU KPK akan melemahkan KPK, terutama di wilayah DKI+Banten dan Jatim. Dan kecuali pada segmen laki-laki, hal tersebut juga mendorong pada tingkat kepercayaan terhadap KPK yang lebih rendah.

OPSI MEMBUBARKAN KPK ATAU MENGGANTI KETUA KPK JIKA KASUS TERSEBUT TERBUKTI

Jika Ketua KPK Firli Bahuri terbukti melakukan pemerasan, menurut Ibu/Bapak apakah sebaiknya KPK harus dibubarkan atau cukup memecat Ketua KPK dan mengganti dengan yang Ketua KPK yang baru?... (%)



Mayoritas berpendapat bahwa KPK tidak boleh dibubarkan, cukup mengganti dengan Ketua KPK yang baru.

PENDAPAT BAHWA KPK LEMBAGA AD HOC

Ada yang berpendapat bahwa Komisi Pemberantasan Korupsi (KPK) adalah lembaga "ad hoc" yang dibentuk ketika kejaksaan dan kepolisian dinilai tidak mampu melaksanakan tugas pemberantasan korupsi, dan karenanya KPK suatu saat bisa dibubarkan ketika kejaksaan dan kepolisian dapat melaksanakan tugasnya dalam memberantas korupsi. Seberapa setuju Ibu/Bapak dengan pendapat tersebut?... (%)

