

# EXIT POLL PILGUB DKI JAKARTA PUTARAN KE-2

19 April 2017

**indikator**  
Politik Indonesia

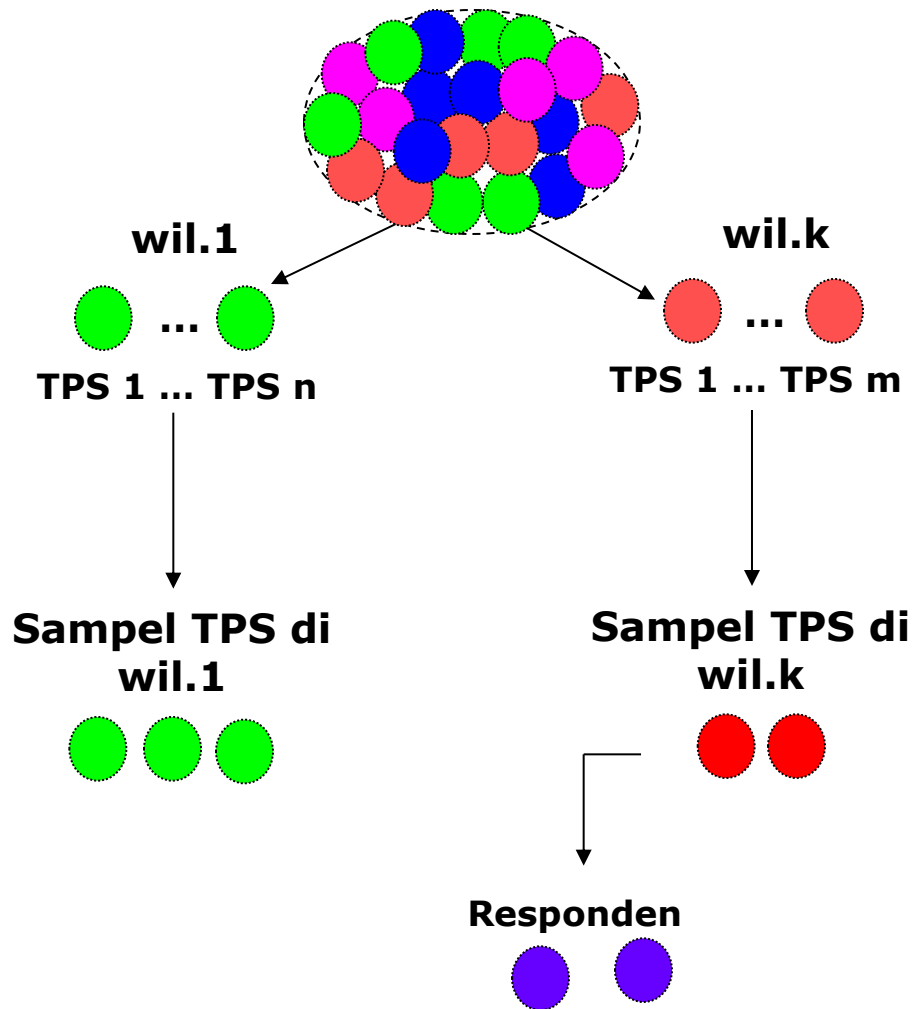
Jl. Cikini V No. 15A, Menteng - Jakarta Pusat  
Telp: (021) 31927996/98, Fax: (021) 3143867  
Website: [www.indikator.co.id](http://www.indikator.co.id)

# Metodologi Exit Poll

---

- Populasi Exit Poll adalah pemilih yang datang ke TPS dalam pemilihan umum atau pilkada.
- Sampel dipilih dengan metode stratified two-stage random sampling.
- Prosedur sampling exit poll:
  - Stratifikasi = TPS dikelompokkan menurut wilayah (kecamatan atau kelurahan).
  - Stage-1 : Di masing-masing wilayah dipilih TPS sebagai primary sampling unit secara random dengan jumlah proporsional.
  - Stage-2 : Di masing-masing TPS terpilih, dipilih dua orang pemilih yang baru keluar dari TPS pada waktu yang ditentukan secara acak.
- Responden terpilih diwawancarai lewat tatap muka oleh pewawancara yang telah dilatih.
- Responden yang berhasil diwawancarai sebanyak 798, response rate 99.75%.

# Flow chart penarikan sampel exit poll



Populasi pemilih yang tersebar di seluruh TPS

TPS di stratifikasi menurut Wilayah (kecamatan atau kelurahan)

TPS di masing-masing wilayah dipilih secara acak dengan jumlah proporsional

Di masing-masing TPS terpilih dipilih secara random 2 pemilih yang baru keluar dari TPS sebagai responden.

# Partisipan Pilgub DKI Jakarta

KATEGORI	(%)
<b>GENDER</b>	
Laki-laki	50.0
Perempuan	50.0
<b>USIA</b>	
<= 21 Thn	8.9
22-26 Thn	9.6
27-40 Thn	31.3
41-55 Thn	33.8
=> 56 Thn	16.3
<b>PENDIDIKAN</b>	
<= SD	13.0
SLTP	12.3
SLTA	47.0
KULIAH	27.6
<b>PEKERJAAN</b>	
< 2 Juta	44.4
2 Juta - < 4 Juta	26.5
=> 4 Juta	29.1

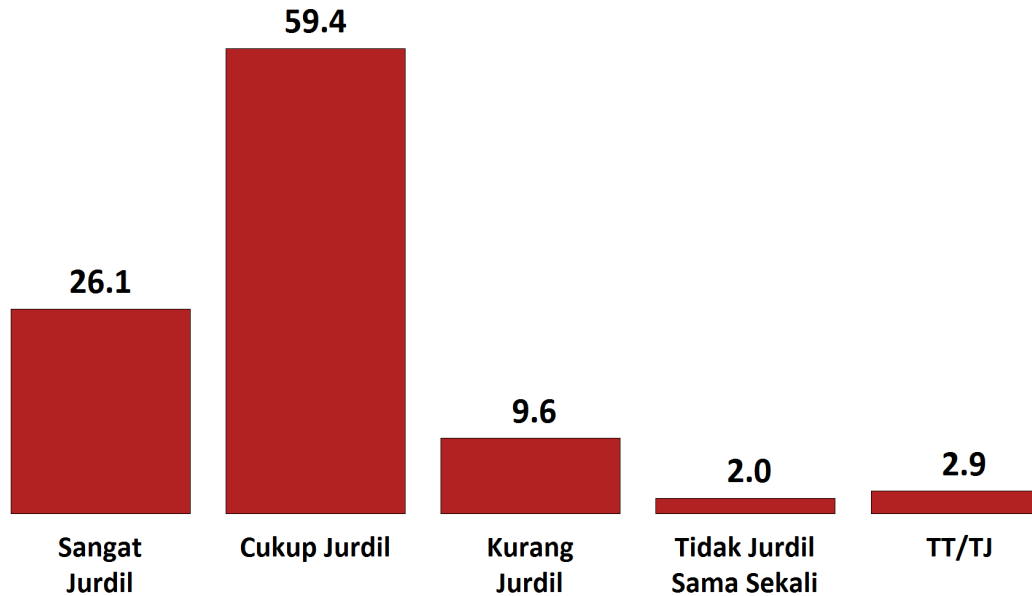
KATEGORI	(%)
<b>AGAMA</b>	
Islam	85.7
Non Islam	14.3
<b>ETNIS</b>	
Jawa	35.6
Betawi	28.2
Sunda	14.2
Cina	7.2
Batak	3.9
Minang	2.9
Lainnya	8.0

# Pelaksanaan Pilgub DKI Jakarta

---

Seberapa Jurdil Pilgub yang dilaksanakan saat ini? (%)

Exit Poll Pilgub DKI Jakarta, 19 April 2017  
Indikator Politik Indonesia

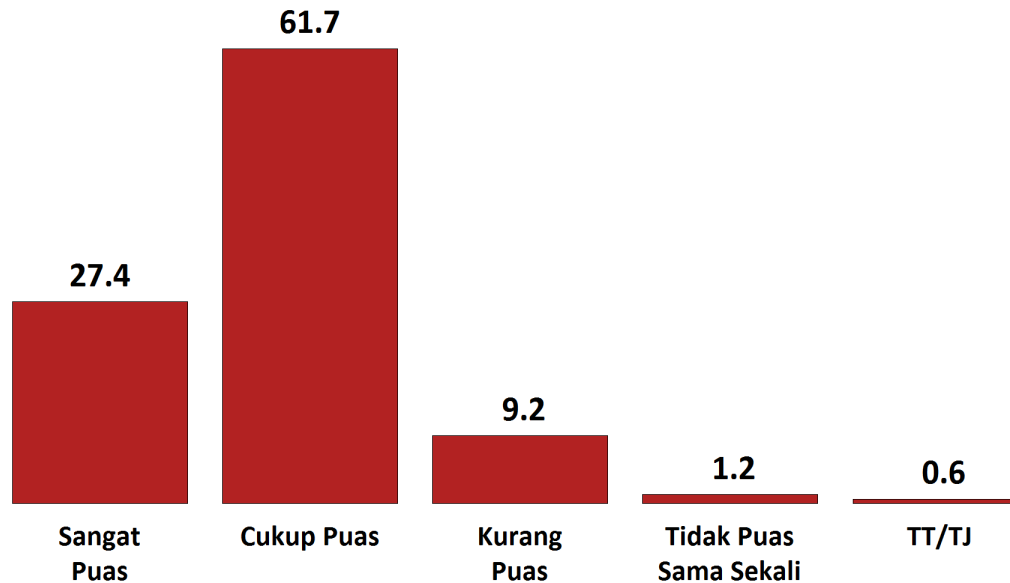


# Pelaksanaan Pilgub DKI Jakarta

---

Seberapa Puas dengan Pelaksanaan Pilgub saat ini? (%)

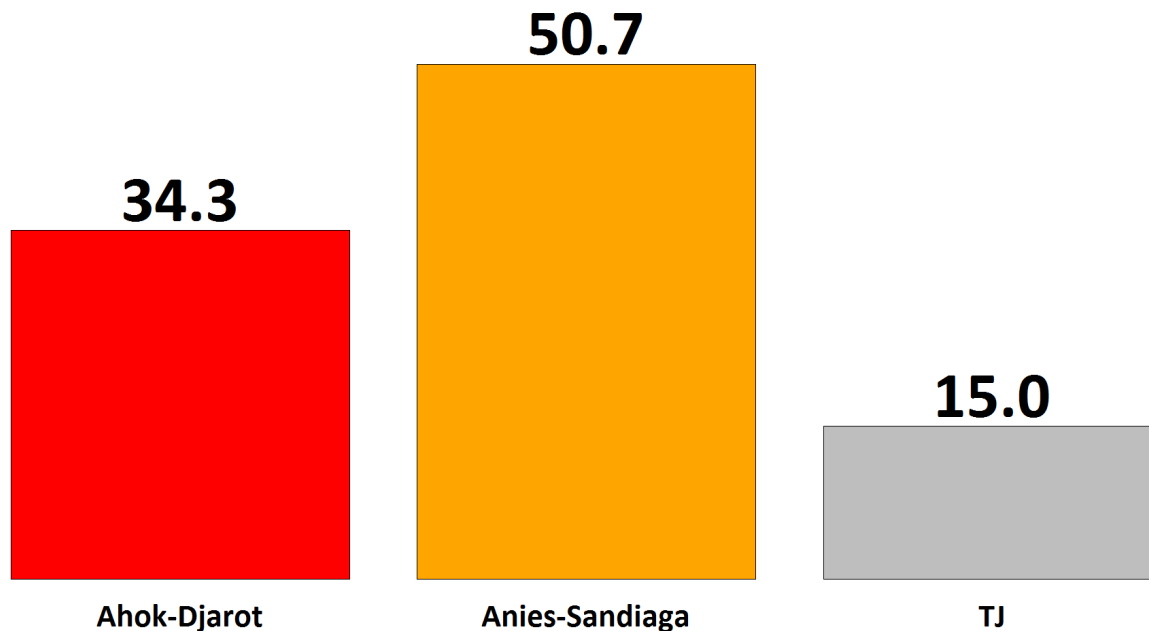
Exit Poll Pilgub DKI Jakarta, 19 April 2017  
Indikator Politik Indonesia



# PILIHAN 2 PASANGAN

---

Dalam Pemilihan Gubernur tadi,  
pasangan mana yang Ibu/Bapak/Sdr/i pilih? (%)



# Alasan Memilih Paslon

ALASAN MEMILIH PASANGAN CALON GUBERNUR(%)

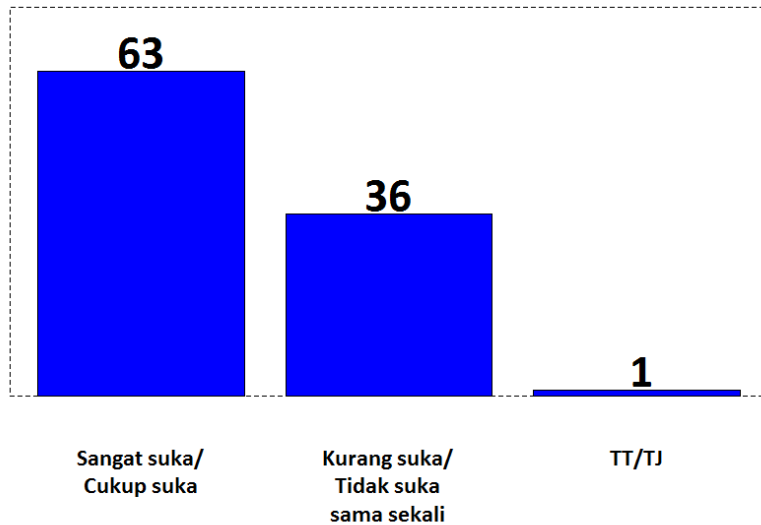
alasan_Col_PCT	Base	Ahok-Djarot	Anies-Sandiaga
Agamanya sama dengan saya	34.9	2	57
Berasal dari keluarga tokoh politik/masyarakat	0.5	1	0
Berasal dari partai yang saya dukung	0.8	1	1
Ikut pilihan orang lain/keluarga/warga sekitar	1.7	3	1
Berpengalaman di pemerintahan	9.0	17	3
Orangnya jujur/bersih dari praktek KKN	6.0	12	2
Orangnya perhatian pada rakyat	6.0	6	6
Orangnya pintar/berpendidikan	4.1	1	6
Orangnya tegas/berwibawa	3.6	7	1
Orangnya ramah/santun	2.5	0	4
Program-program yang dijalankan atau dijanjikan paling meyakinkan	7.2	8	6
Bisa membawa perubahan	8.7	7	10
Sudah ada bukti nyata hasil kerjanya	13.2	32	1
Pernah bertemu langsung	0.0	0	0
Tokoh partai politik	0.1	0	0
Lainnya	1.0	1	1
TT/TJ	0.6	1	0



# Kedisukaan Cagub

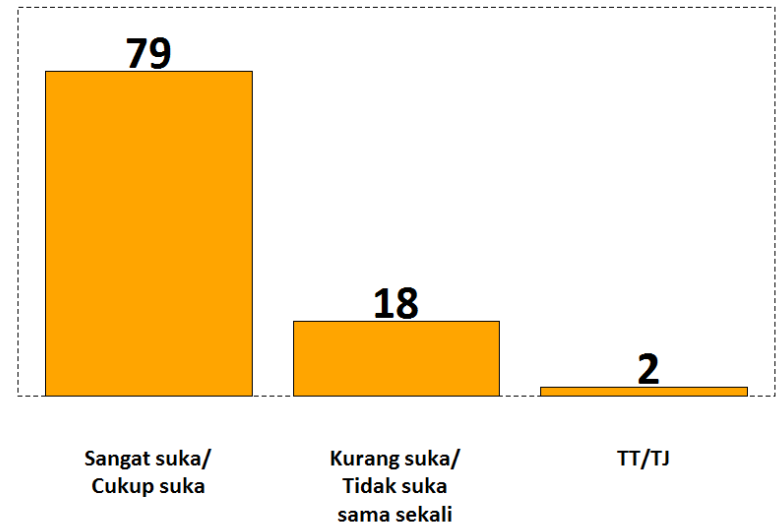
## Tingkat Kedisukaan Basuki Tjahaja Purnama (Ahok)(%)

Exit Poll Pilgub DKI Jakarta, 19 April 2017  
Indikator Politik Indonesia



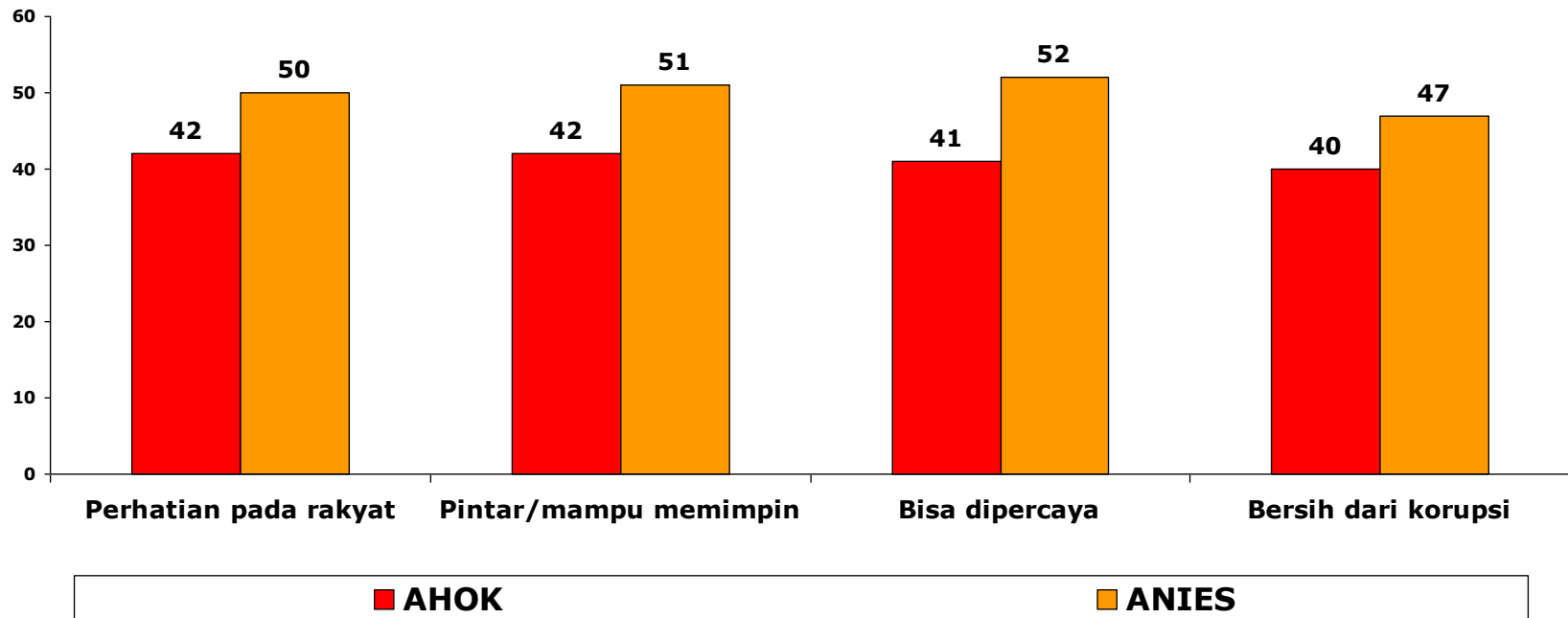
## Tingkat Kedisukaan Anies Baswedan(%)

Exit Poll Pilgub DKI Jakarta, 19 April 2017  
Indikator Politik Indonesia



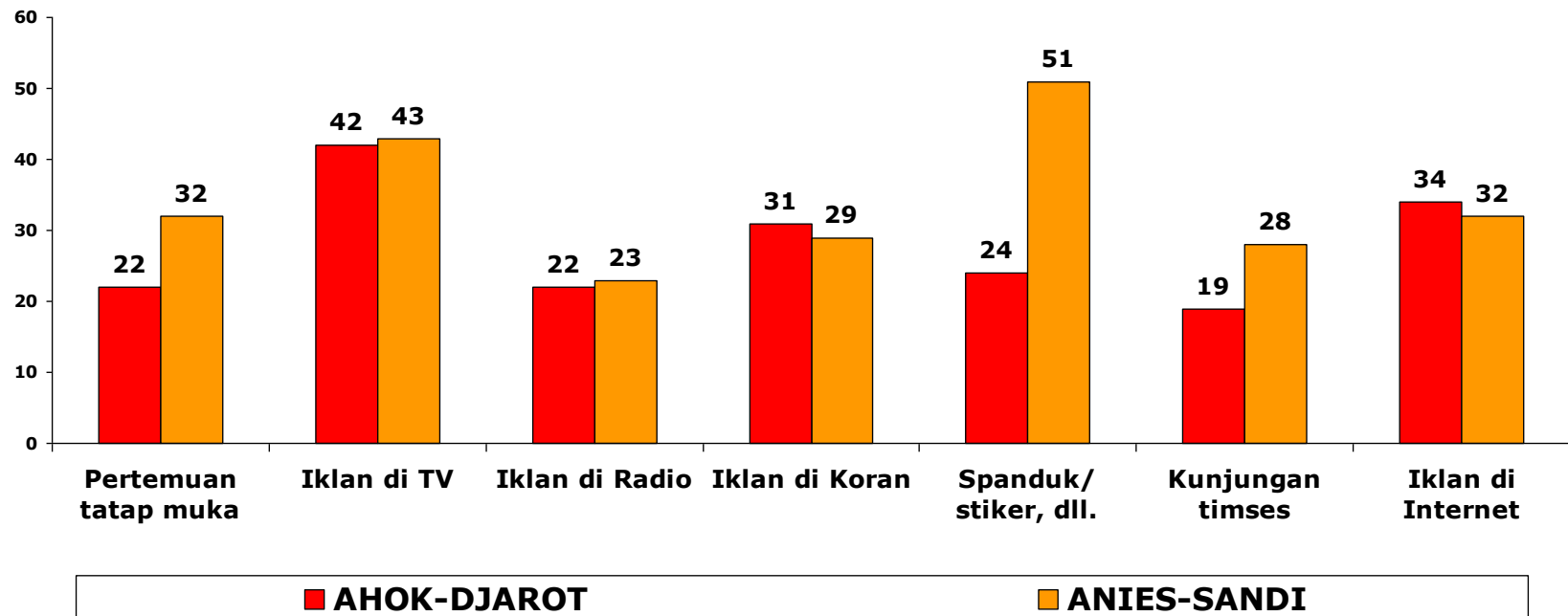
# Citra Personal Cagub

Menurut pendapat Ibu/Bapak/Sdr/i, di antara nama-nama calon Gubernur DKI Jakarta berikut, calon Gubernur mana yang paling ... ?



# Sosialisasi Paslon

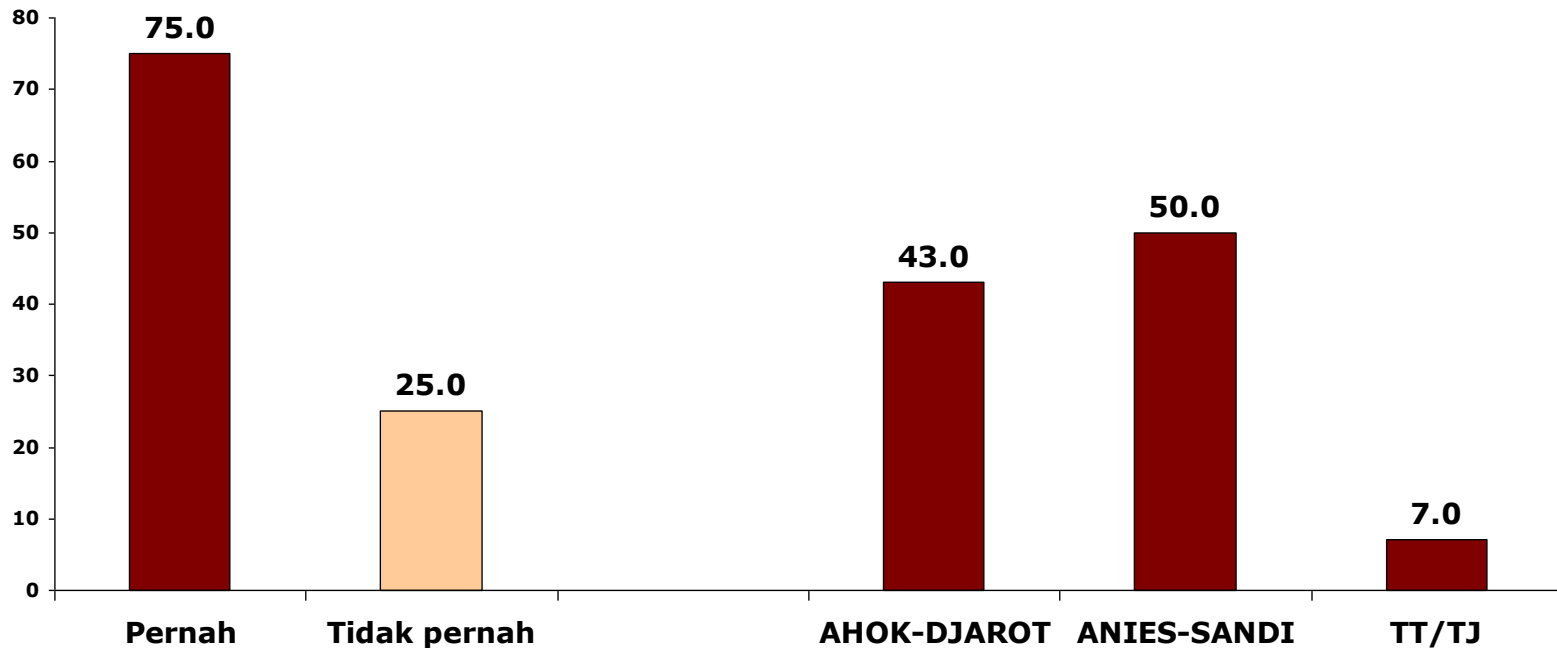
Dalam sebulan terakhir, pasangan CAGUB-CAWAGUB mana yang paling sering dilihat/didengar atau dibaca melalui ... ?



# Debat Cagub-Cawagub

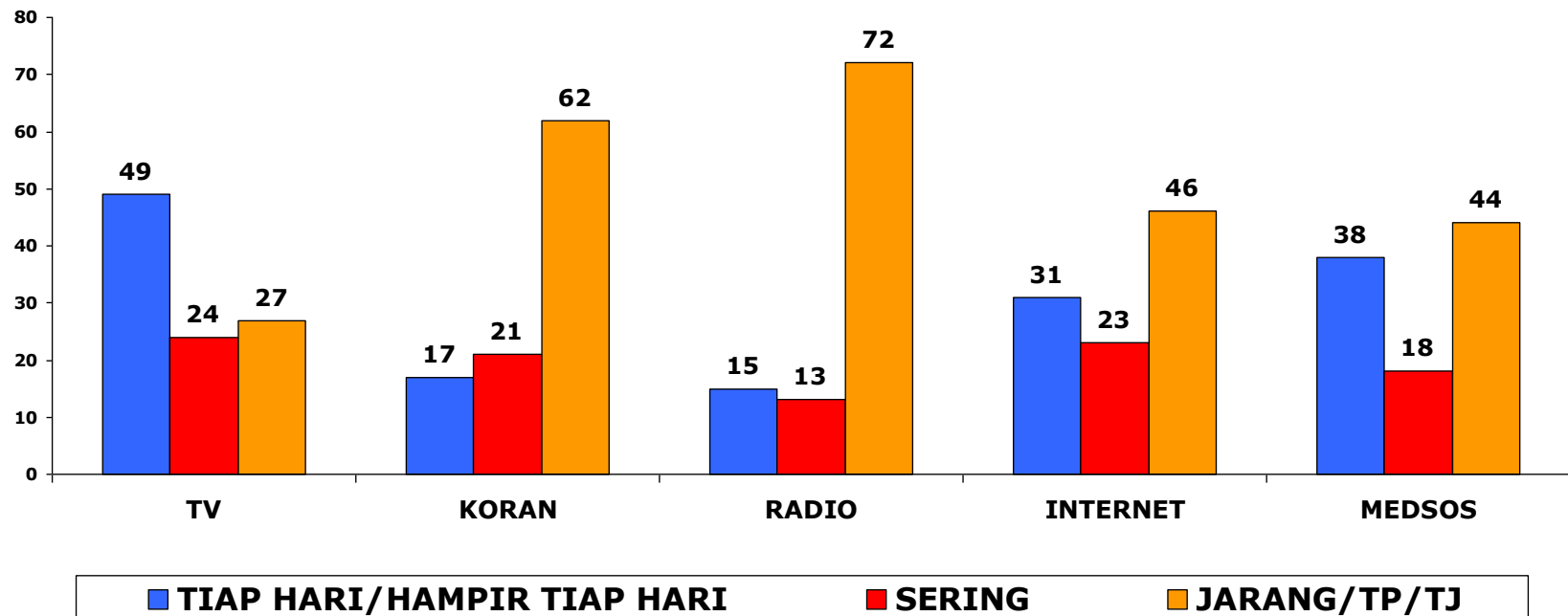
Apakah Ibu/Bapak pernah menyaksikan acara debat Calon Gubernur DKI Jakarta menjelang Pilkada putaran ke-2 ini?

Dilihat dari berbagai segi, secara umum menurut Ibu/Bapak pasangan calon mana yang paling baik dibanding lawannya dalam debat tersebut?



# Media Akses

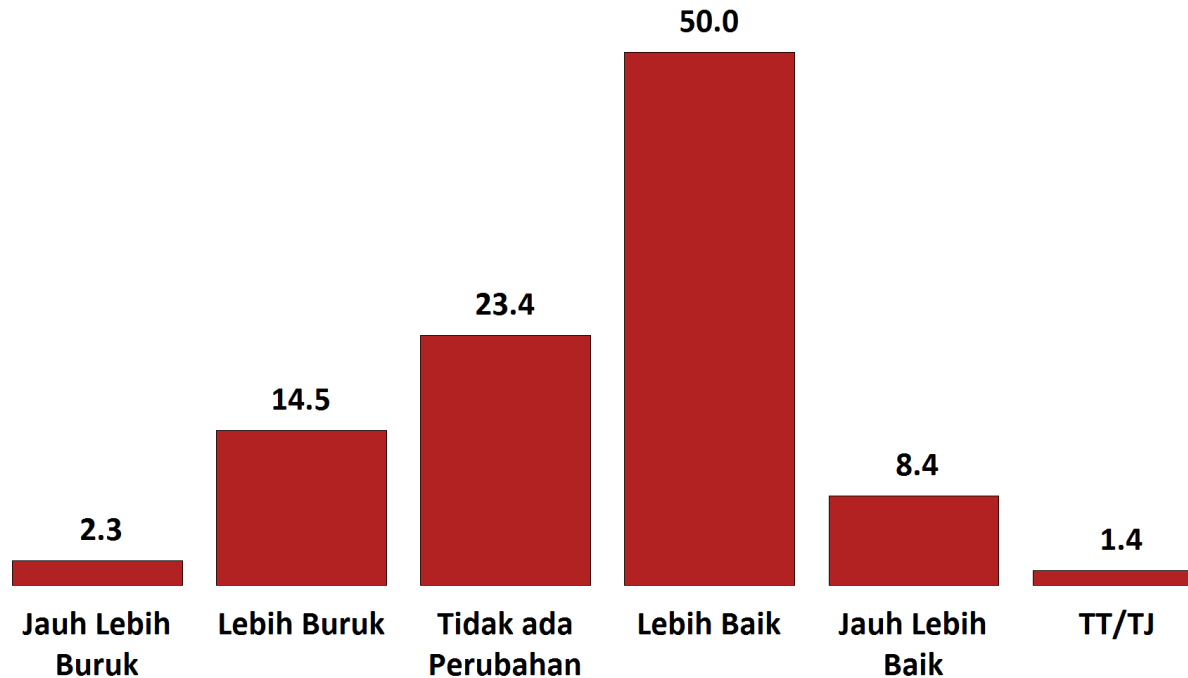
Dalam satu bulan terakhir, seberapa sering Ibu/Bapak/Sdr/i mengikuti berita-berita yang berkaitan dengan masalah-masalah sosial kemasyarakatan atau politik di tingkat daerah ataupun nasional melalui media massa berikut ini?



# Kondisi Ekonomi DKI Jakarta

Bagaimana kondisi ekonomi DKI Jakarta  
sekarang ini dibanding tahun lalu (%)

Exit Poll Pilgub DKI Jakarta, 19 April 2017  
Indikator Politik Indonesia

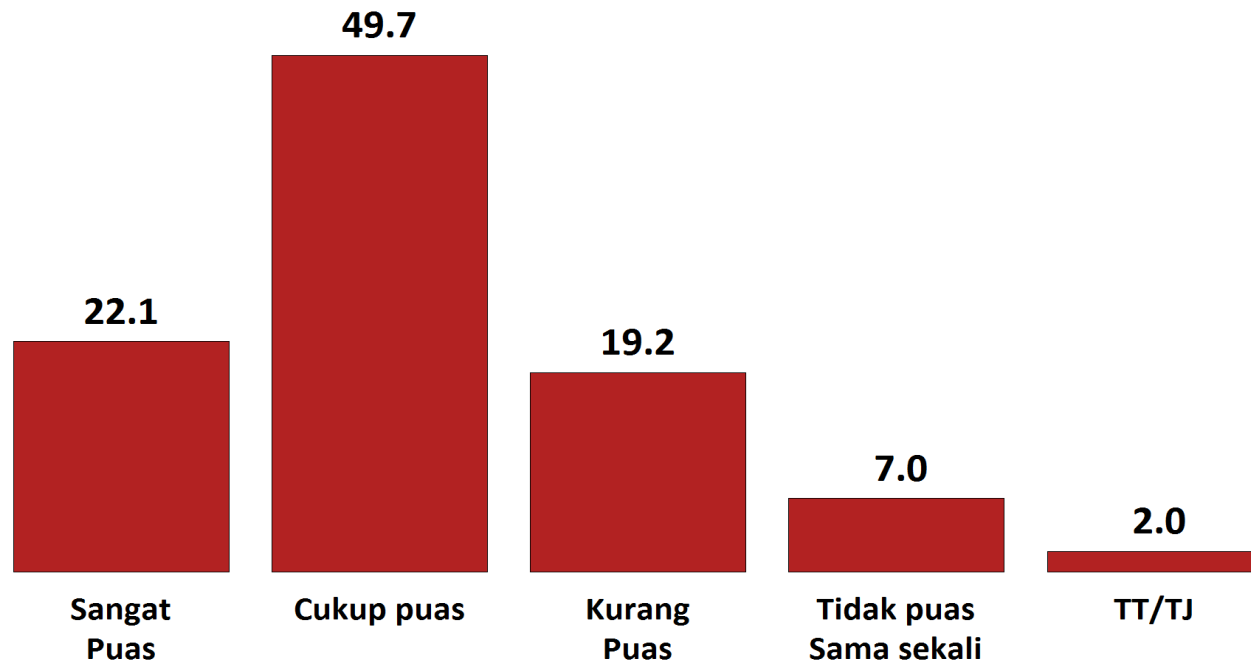


# Kinerja Ahok

---

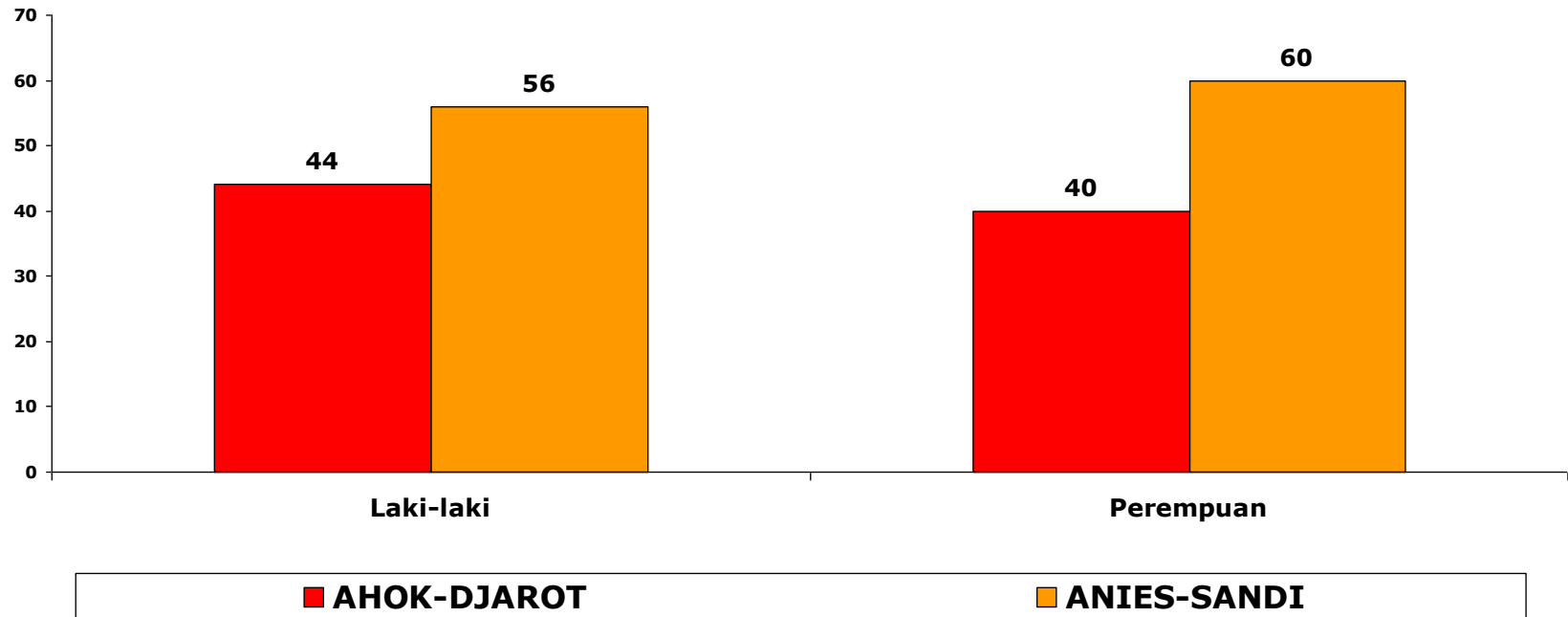
Secara umum seberapa puas anda terhadap kinerja Ahok sebagai Gubernur DKI Jakarta(%)

Exit Poll Pilgub DKI Jakarta, 19 April 2017  
Indikator Politik Indonesia



# Basis Dukungan Paslon (Weighted QC)

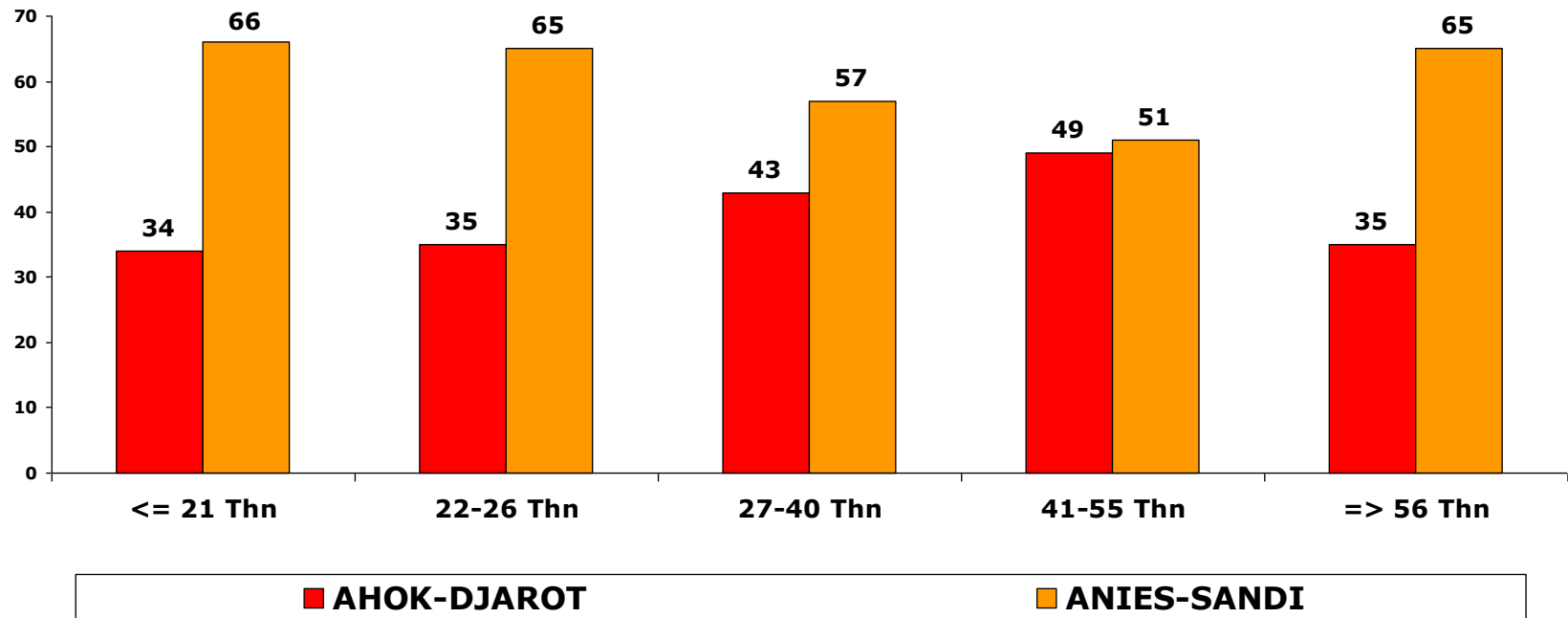
---



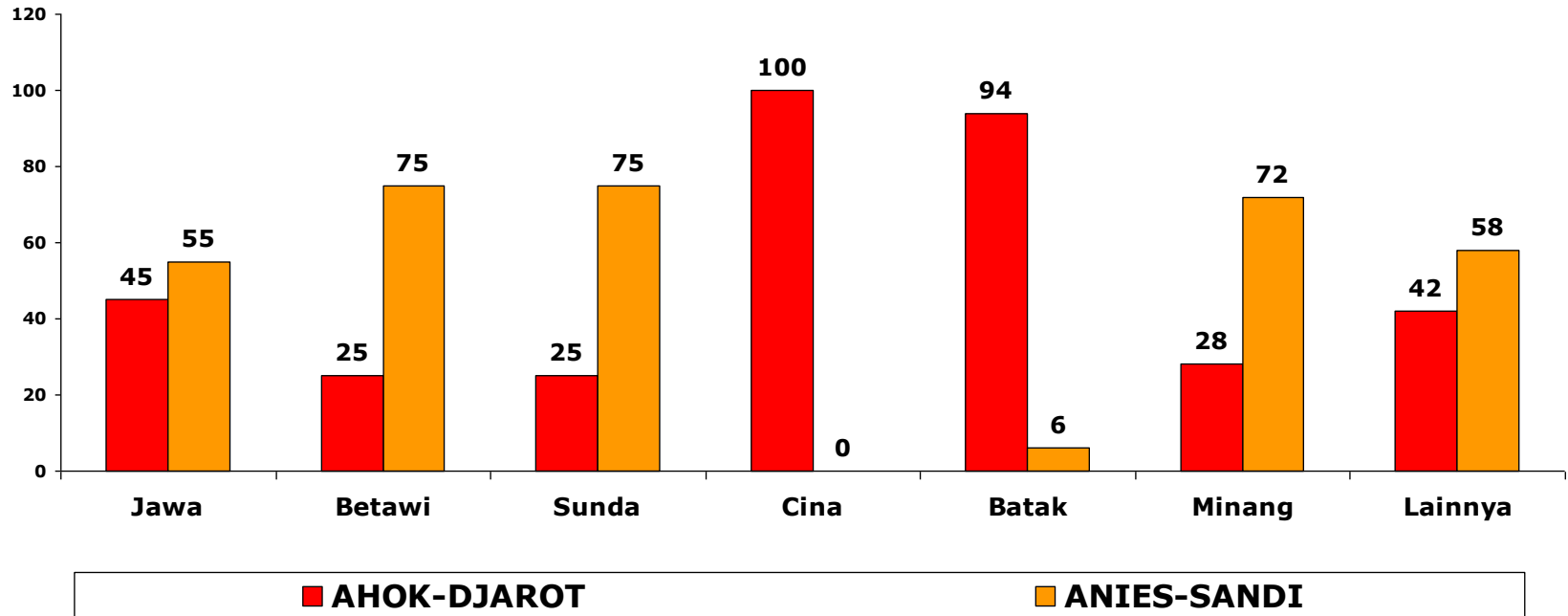


# Basis Dukungan Paslon (Weighted QC)

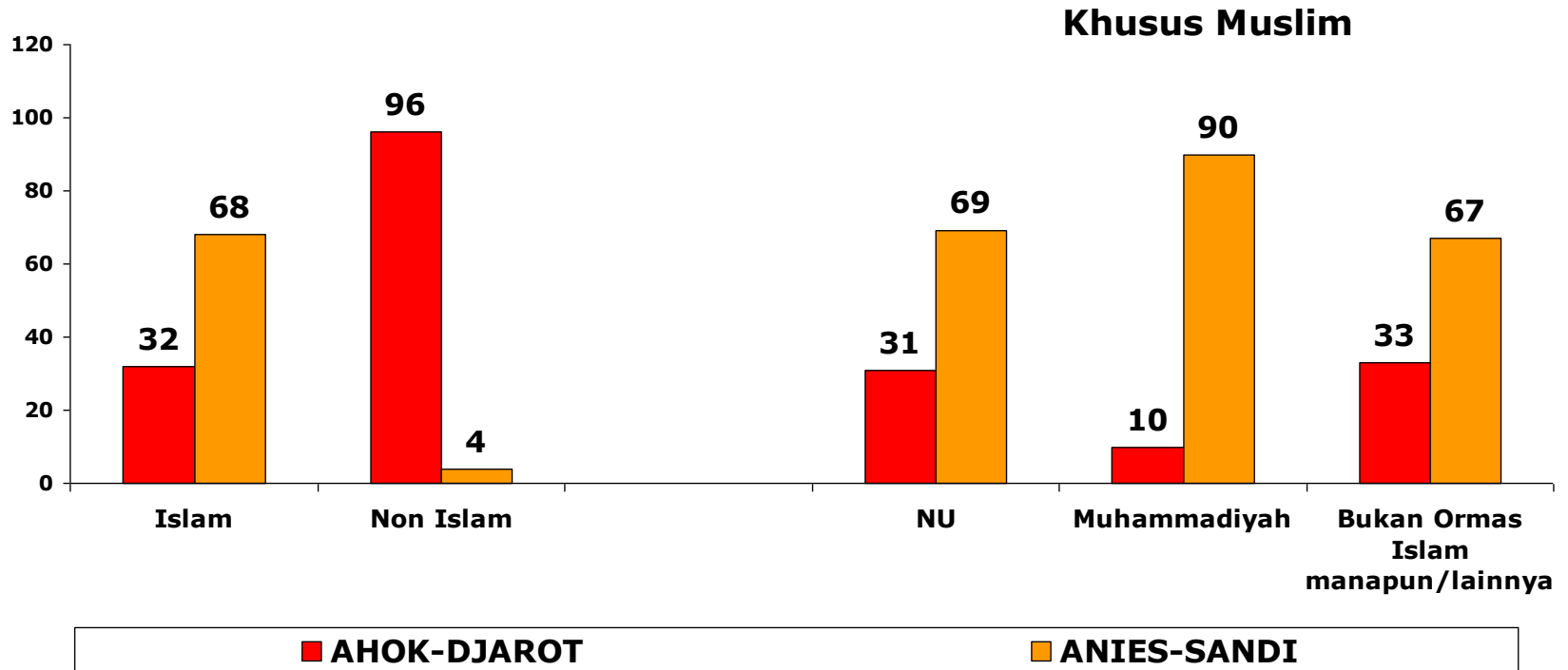
---



# Basis Dukungan Paslon (Weighted QC)

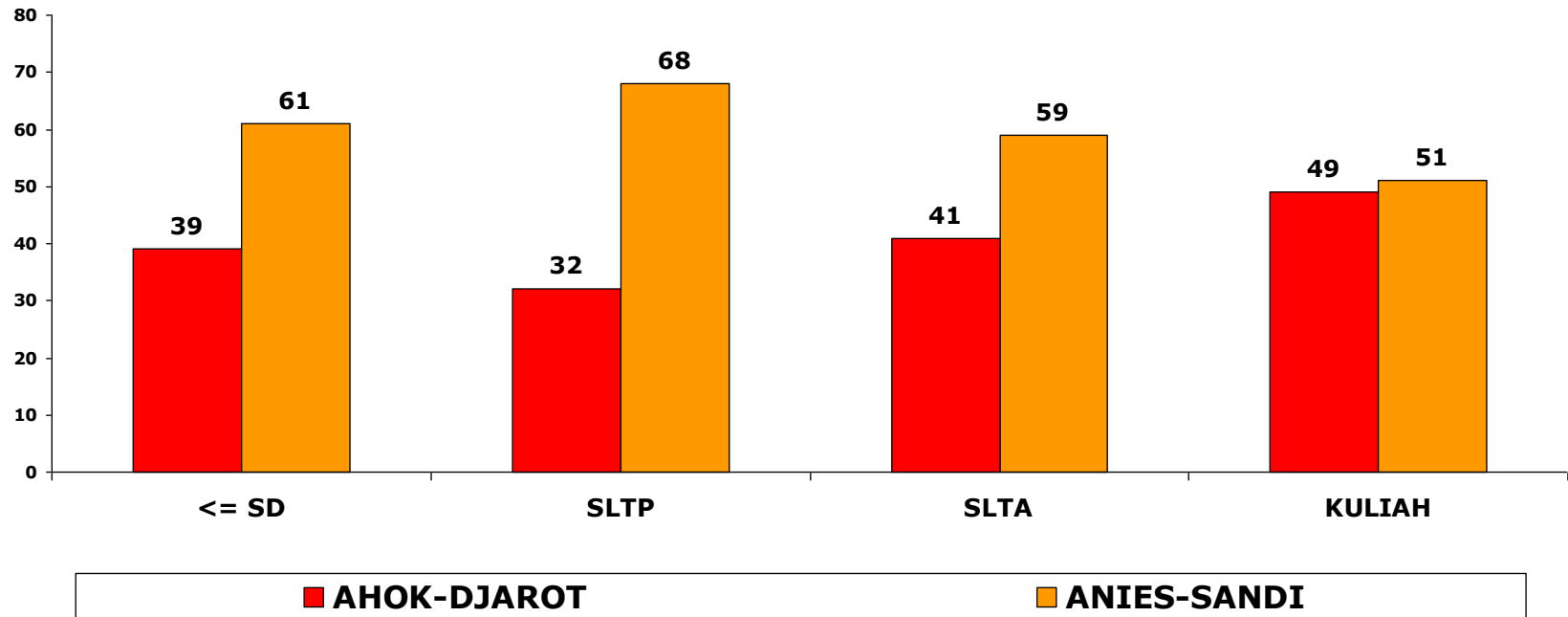


# Basis Dukungan Paslon (Weighted QC)



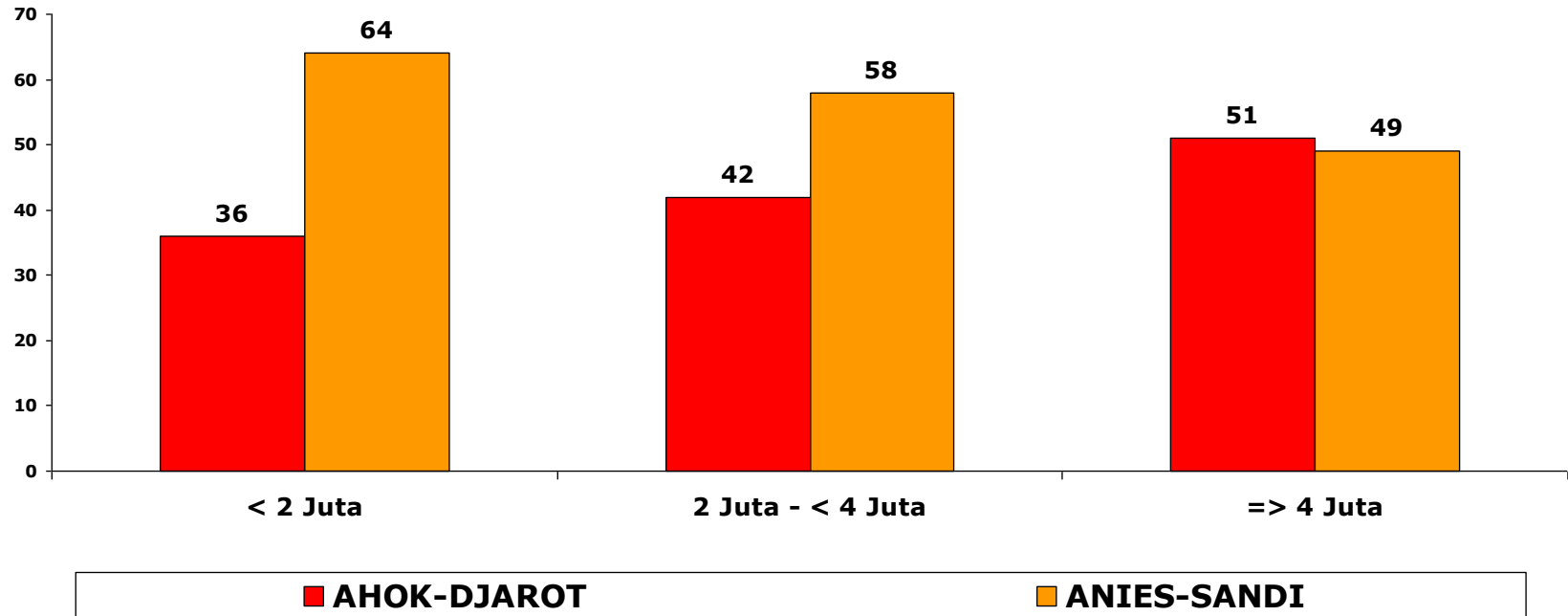
# Basis Dukungan Paslon (Weighted QC)

---

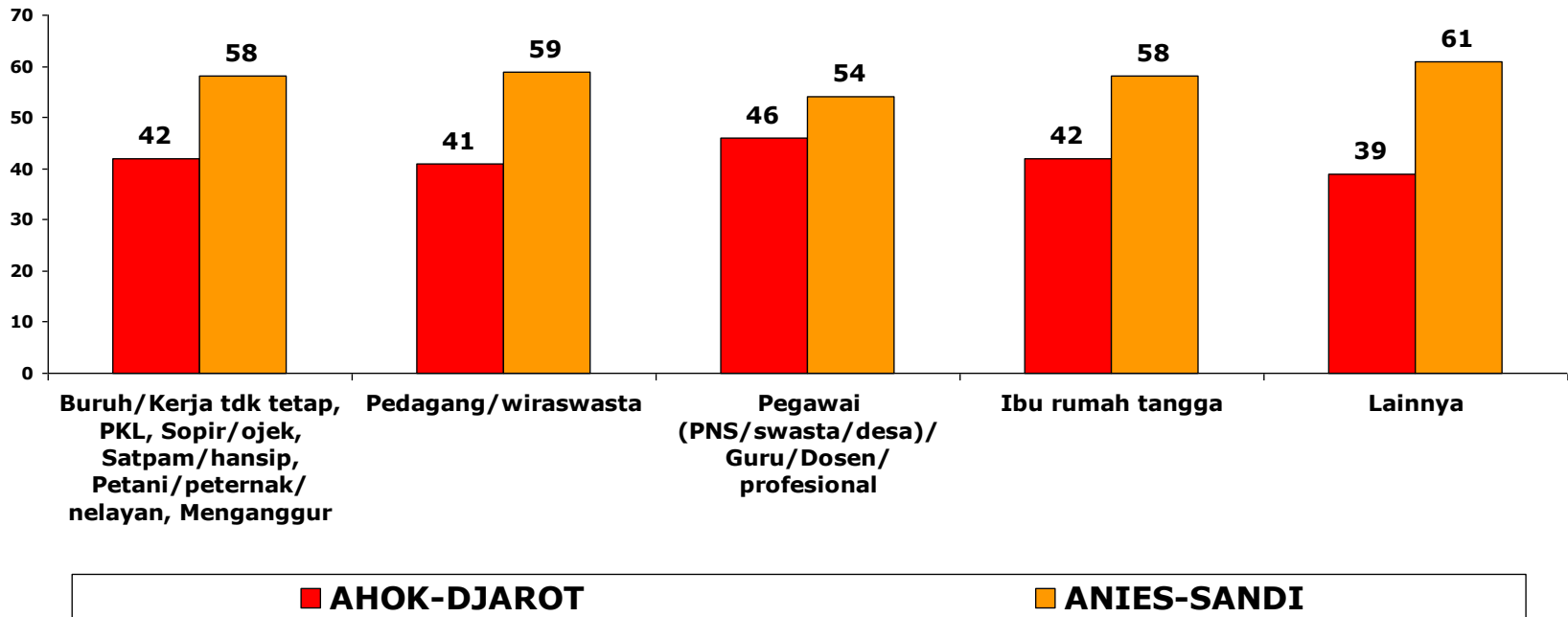


# Basis Dukungan Paslon (Weighted QC)

---



# Basis Dukungan Paslon (Weighted QC)

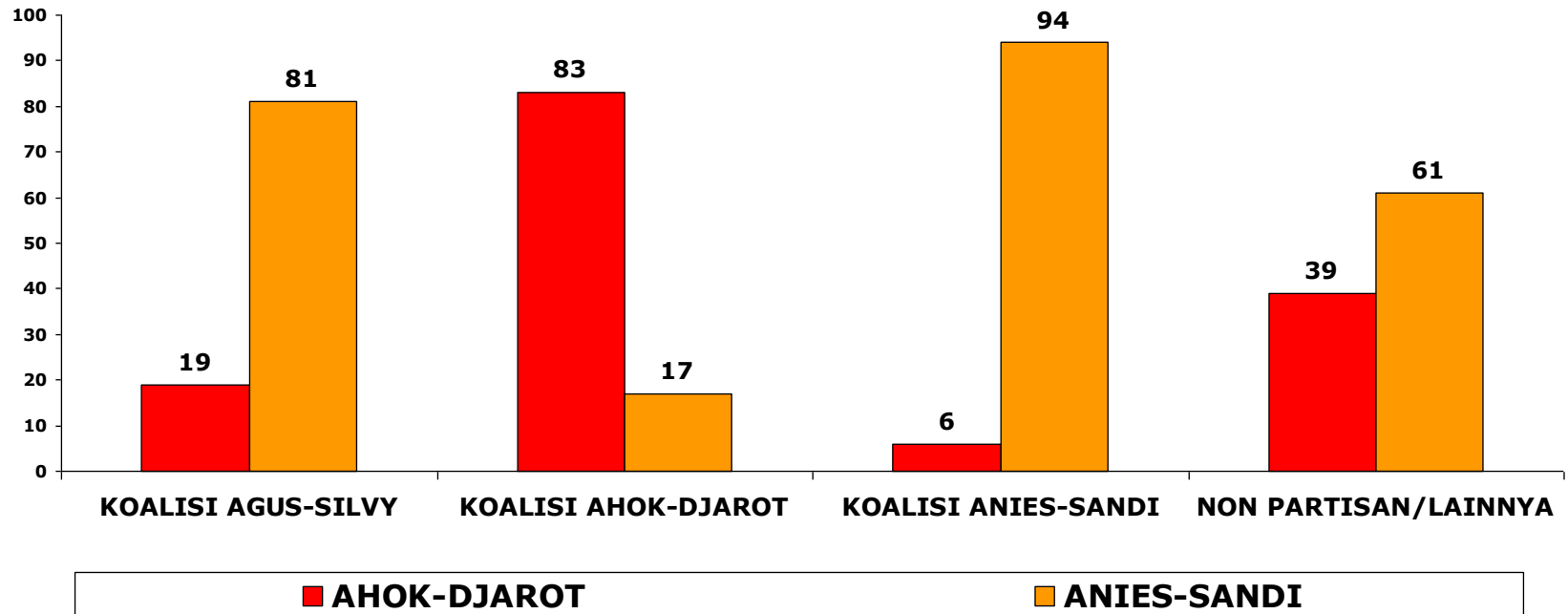


# Basis Dukungan Paslon (Weighted QC)

	AHOK-DJAROT	ANIES-SANDI
<b>BASIS PARTAI</b>		
<b>KOALISI AGUS-SILVY</b>	<b>19.0</b>	<b>81.0</b>
<i>PKB</i>	<i>38.0</i>	<i>62.0</i>
<i>DEMOKRAT</i>	<i>15.0</i>	<i>85.0</i>
<i>PAN</i>	<i>18.0</i>	<i>82.0</i>
<i>PPP</i>	<i>11.0</i>	<i>89.0</i>
<b>KOALISI AHOK-DJAROT</b>	<b>83.0</b>	<b>17.0</b>
<i>NASDEM</i>	<i>68.0</i>	<i>32.0</i>
<i>PDIP</i>	<i>90.0</i>	<i>10.0</i>
<i>GOLKAR</i>	<i>51.0</i>	<i>49.0</i>
<i>HANURA</i>	<i>48.0</i>	<i>52.0</i>
<b>KOALISI ANIES-SANDI</b>	<b>6.0</b>	<b>94.0</b>
<i>PKS</i>	<i>3.0</i>	<i>97.0</i>
<i>GERINDRA</i>	<i>9.0</i>	<i>91.0</i>
<b>NON PARTISAN/LAINNYA</b>	<b>39.0</b>	<b>61.0</b>

# Basis Dukungan Paslon (Weighted QC)

---





# Basis Dukungan Paslon (Weighted QC)

	AHOK-DJAROT	ANIES-SANDI
<b>TV</b>		
TIAP HARI/HAMPIR TIAP HARI	43.0	57.0
SERING	41.0	59.0
JARANG/TP/TJ	40.0	60.0
<b>KORAN</b>		
TIAP HARI/HAMPIR TIAP HARI	49.0	51.0
SERING	42.0	58.0
JARANG/TP/TJ	40.0	60.0
<b>RADIO</b>		
TIAP HARI/HAMPIR TIAP HARI	53.0	47.0
SERING	45.0	55.0
JARANG/TP/TJ	39.0	61.0
<b>INTERNET</b>		
TIAP HARI/HAMPIR TIAP HARI	44.0	56.0
SERING	45.0	55.0
JARANG/TP/TJ	39.0	61.0
<b>MEDSOS</b>		
TIAP HARI/HAMPIR TIAP HARI	45.0	55.0
SERING	44.0	56.0
JARANG/TP/TJ	39.0	61.0
<b>ACARA DEBAT</b>		
TIDAK PERNAH	40.0	60.0
PERNAH MENONTON	43.0	57.0